



ROMÂNIA
JUDEȚUL ALBA
CONSILIUL JUDEȚEAN

Municipiul Alba Iulia, Piața Ion I.C. Brătianu, nr. 1, cod 510118
Cod de înregistrare fiscală 4562583
Tel: 0258-813380; 813382; fax: 0258-813325;
e-mail: cjalba@cjalba.ro web: www.cjalba.ro

HOTĂRÂRE
privind aprobarea modificării Organigramei și a
Statului de funcții ale Spitalului Județean de Urgență Alba Iulia

Consiliul Județean Alba întrunit în ședință „ordinară”, publică, în data de 23 septembrie 2022;

Luând în dezbateri:

- **proiectul de hotărâre** privind aprobarea modificării Organigramei și a Statului de funcții ale Spitalului Județean de Urgență Alba Iulia;
- **referatul de aprobare a proiectului de hotărâre** privind aprobarea modificării Organigramei și a Statului de funcții ale Spitalului Județean de Urgență Alba Iulia;
- **raportul de specialitate** nr. 19475/15 septembrie 2022, comun, al Direcției juridică și administrație publică și al Biroului resurse umane din cadrul aparatului de specialitate al Consiliului Județean Alba;
- **solicitarea** nr. 18399 din 5 septembrie 2022 a Spitalului Județean de Urgență Alba Iulia, înregistrată la registratura Consiliului Județean Alba cu nr. 18583 din 5 septembrie 2022.

Luând în considerare prevederile:

- **Hotărârile Consiliului Județean Alba nr. 37 din 31 ianuarie 2022** privind aprobarea bugetului general al Județului Alba, bugetului local al Județului Alba, a bugetului creditelor interne, a bugetului fondurilor externe nerambursabile și a bugetelor instituțiilor publice și activităților finanțate integral sau parțial din venituri proprii pe anul 2022

- **Hotărârile Consiliului Județean Alba nr. 180 din 23 iunie 2022** privind aprobarea modificării Organigramei și a Statului de funcții ale Spitalului Județean de Urgență Alba Iulia;

Ținând cont de: **avizul favorabil al Comisiei de specialitate nr. 3 Juridică, administrație publică locală, etică și apărarea ordinii publice** și de **avizul favorabil al Comisiei de specialitate nr. 6 Sănătate, protecție socială, evidența persoanelor și situații de urgență**.

Având în vedere prevederile:

- **art. 173 alin. 1 lit. a și lit. d, art. 173 alin. 2 lit. c și art. 173 alin. 5 lit. c din O.U.G. nr. 57/2019** privind Codul administrativ, cu modificările și completările ulterioare;

- **Legii nr. 95/2006** privind reforma în domeniul sănătății, republicată, cu modificările și completările ulterioare;

- **O.U.G. nr. 162/2008** privind transferul ansamblului de atribuții și competențe exercitate de Ministerul Sănătății către autoritățile administrației publice locale, cu modificările și completările ulterioare;

- **art. 15 din Normele metodologice de aplicare a O.U.G. nr. 162/2008** privind transferul ansamblului de atribuții și competențe exercitate de Ministerul Sănătății către autoritățile administrației publice locale, aprobate prin **H.G. nr. 56/2009**, cu modificările și completările ulterioare;

- **Ordinului nr. 1706 din 2 octombrie 2007 al ministrului sănătății** privind conducerea și organizarea unităților și compartimentelor de primire a urgențelor, cu modificările și completările ulterioare;

- **Ordinului nr. 1500 din 24 noiembrie 2009 al ministrului sănătății**, privind aprobarea Regulamentului de organizare și funcționare a secțiilor și compartimentelor de anestezie și terapie intensivă din unitățile sanitare

- **Ordinului nr. 1224/16 septembrie 2010 al ministrului sănătății** privind aprobarea normativelor de personal pentru asistența medicală spitalicească, precum și pentru modificarea

și completarea Ordinului ministrului sănătății publice nr. 1778/2006 privind aprobarea normativelor de personal.

În temeiul **art. 182 alin. 1** și **alin. 3**, **art. 196 alin. 1 lit. a** și **art. 243 alin. 1 lit. a** din **O.U.G. nr. 57/2019** privind Codul administrativ, cu modificările și completările ulterioare, adoptă următoarea

HOTĂRÂRE

Art. I.

Se aprobă modificarea **Organigramei și a Statului de funcții ale Spitalului Județean de Urgență Alba Iulia**, în sensul transformării/desființării de posturi, după cum urmează:

a.) La **Secția medicină internă** se transformă un post vacant de asistent medical principal PL în asistent medical debutant PL;

b.) La **Secția cardiologie** se transformă un post vacant de asistent medical PL în asistent medical debutant PL;

c.) La **Secția oncologie medicală** se transformă un post vacant de asistent medical principal PL în asistent medical debutant PL;

d.) La **Secția pediatrie** se transformă un post vacant de asistent medical principal PL în specialitatea pediatrie în asistent medical debutant PL în specialitatea asistent medical generalist;

e.) La **Compartimentul oftalmologie** se transformă un post vacant de asistent medical principal PL în asistent medical debutant PL;

f.) La **Secția neurologie** se transformă un post vacant de medic primar în specialitatea neurologie în medic specialist în specialitatea neurologie;

g.) La **Secția boli infecțioase** se transformă un post vacant de registrator medical principal în registrator medical debutant;

h.) La **Compartimentul dermato - venerologie** se transformă un post vacant de infirmier în infirmier debutant;

i.) La **Secția psihiatrie acută:**

- se transformă un post vacant de asistent medical principal PL în asistent medical debutant PL;

- se transformă două posturi vacante de infirmier în infirmier debutant;

j.) La **Ambulatoriu integrat spitalului – cabinet medicină sportivă** se transformă un post vacant de asistent medical principal PL în asistent medical debutant PL;

k.) La **Farmacie spital** se desființează un post vacant de farmacist primar;

l.) La **Serviciul de anatomie patologică – compartiment prosectură** se transformă un post vacant de registrator medical în registrator medical debutant;

m.) La **Dispensar TBC** se transformă un post vacant de biolog specialist în biolog debutant.

Art. II.

Organigrama Spitalului Județean de Urgență Alba Iulia, cu modificările prevăzute la **art. I** va avea structura prevăzută în **anexa nr. 1** - parte integrantă a prezentei hotărâri.

Art. III.

Statul de funcții al Spitalului Județean de Urgență Alba Iulia, cu modificările prevăzute la **art. I** va avea structura prevăzută în **anexa nr. 2** - parte integrantă a prezentei hotărâri.

Art. IV.

Anexele nr. 1 și nr. 2 ale Hotărârii Consiliului Județean Alba nr. 180 din 23 iunie 2022 își încetează aplicabilitatea la data intrării în vigoare a prezentei hotărâri.

Art. V.

Președintele Consiliului Județean Alba, prin intermediul Biroului resurse umane din cadrul aparatului de specialitate al Consiliului Județean Alba și al Managerului Spitalului Județean de Urgență Alba Iulia, va duce la îndeplinire prevederile prezentei hotărâri.

Art. VI.

Prin intermediul secretarului general al Județului Alba prezenta hotărâre se publică pe pagina de internet www.judetul-alba.ro în secțiunea Monitorul Oficial Local, se înaintează și se comunică: Prefectului Județului Alba, Președintelui Consiliului Județean Alba, Spitalului Județean de Urgență Alba Iulia, Direcției juridică și administrație publică, Direcției

dezvoltare și bugete și Biroului resurse umane din cadrul aparatului de specialitate al Consiliului Județean Alba.

PREȘEDINTE,
Ion DUMITREL




Contrasemnează
p. **SECRETAR GENERAL,**
Director Executiv
Liliana NEGRUȚ



Nr. 254

Alba Iulia, 23 septembrie 2022

Prezenta hotărâre a fost adoptată în conformitate cu prevederile **art. 182 alin. 4** coroborat cu **art. 139 alin. 1, art. 139 alin. 5 lit. a** și **art. 5 lit. ee** din **O.U.G. nr. 57/2019 privind Codul administrativ, cu modificările și completările ulterioare**, cu un număr de **30 voturi „pentru”**.

Număr consilieri județeni în funcție: **32**

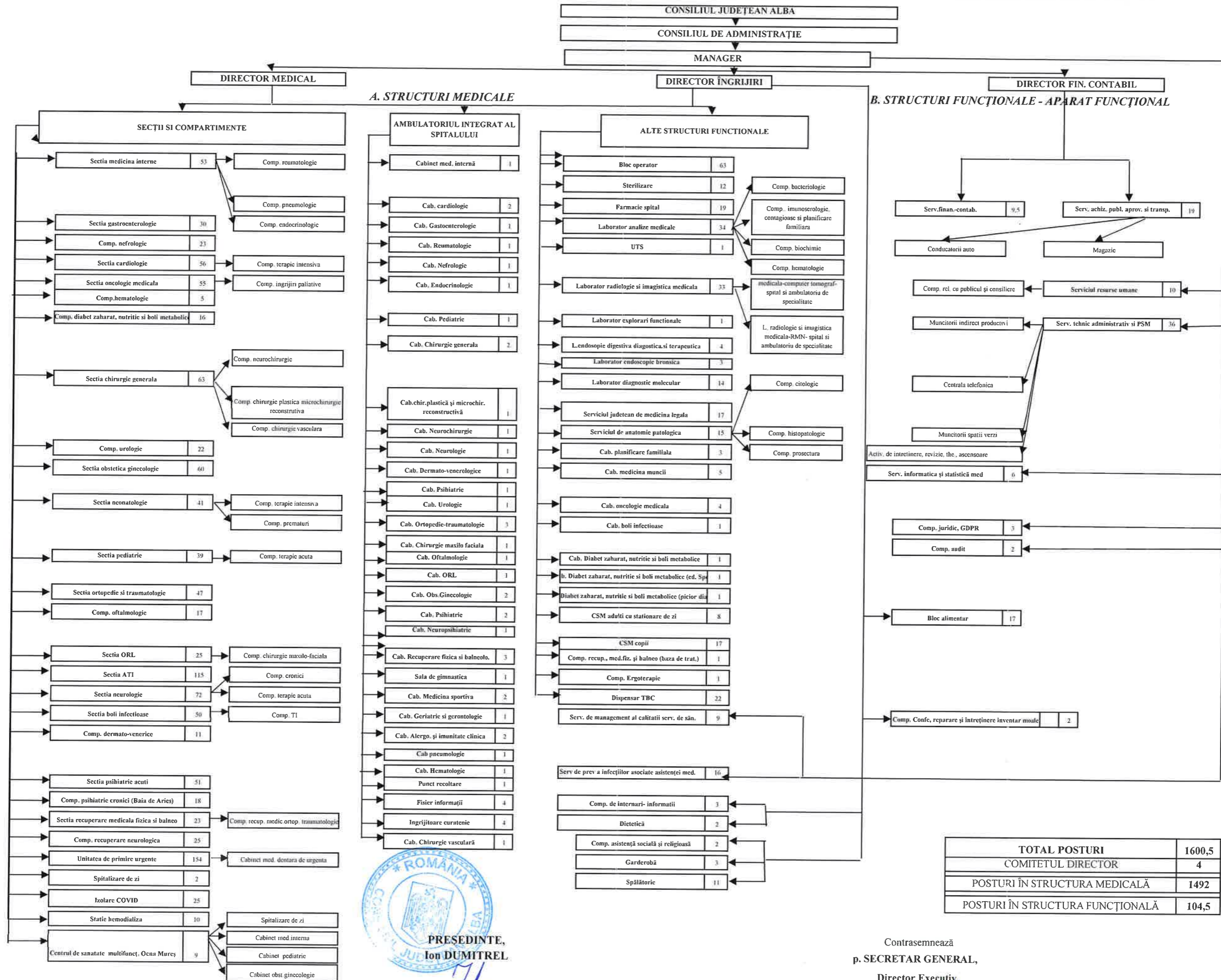
Număr voturi împotriva: **0**

Număr consilieri județeni prezenți: **29**

Abțineri de la vot: **0**

ORGANIGRAMA SPITALULUI JUDEȚEAN DE URGENȚĂ ALBA IULIA

Anexa nr. 1 la Hotărârea
Consiliului Județean Alba nr. 254 din 23 septembrie 2022



| | |
|----------------------------------|--------|
| TOTAL POSTURI | 1600,5 |
| COMITETUL DIRECTOR | 4 |
| POSTURI ÎN STRUCTURA MEDICALĂ | 1492 |
| POSTURI ÎN STRUCTURA FUNCȚIONALĂ | 104,5 |

ROMANIA
JUDEȚUL ALBA IULIA
PRESEDINTE,
Ion DUMITREL

Contrasemnează
p. SECRETAR GENERAL,
Director Executiv
Liliana NEGRU

STAT DE FUNCȚII
AL SPITALULUI JUDEȚEAN DE URGENȚĂ ALBA IULIA

| | DENUMIRE FUNCȚIE/GRAD | NIVEL STUDII | CATEGORIE | SPECIALITATE | NR POSTURI |
|---|-------------------------------------|--------------|----------------------------------|--------------------------------|---------------|
| 1 | MANAGER GRADUL II | S | COMITET DIRECTOR | | 1 |
| 2 | DIRECTOR MEDICAL | S | COMITET DIRECTOR | | 1 |
| 3 | DIRECTOR FIN. CONTABIL GRADUL II | S | COMITET DIRECTOR | ECONOMIST | 1 |
| 4 | DIRECTOR ÎNGRIJIRI | S | COMITET DIRECTOR | ASISTENT MEDICAL | 1 |
| A. STRUCTURI MEDICALE | | | | | |
| SECȚII ȘI COMPARTIMENTE CU PATURI | | | | | |
| SECȚIA MEDICINĂ INTERNE 32 PATURI | | | | | |
| 5 | MEDIC ȘEF SECȚIE | S | MEDICI | MEDICINĂ INTERNĂ | 1 |
| 8 | MEDIC PRIMAR | S | MEDICI | MEDICINĂ INTERNĂ | 3 |
| 12 | MEDIC SPECIALIST | S | MEDICI | MEDICINĂ INTERNĂ | 4 |
| 13 | MEDIC REZIDENT AN III | S | MEDICI | MEDICINĂ INTERNĂ | 1 |
| 14 | MEDIC REZIDENT AN II | S | MEDICI | MEDICINĂ INTERNĂ | 1 |
| 15 | ASISTENT MEDICAL ȘEF | S | ALT PERSONAL SANITAR SUPERIOR | ASISTENT MEDICAL GENERALIST | 1 |
| 18 | ASISTENT MEDICAL PRINCIPAL | S | ALT PERSONAL SANITAR SUPERIOR | ASISTENT MEDICAL GENERALIST | 3 |
| 26 | ASISTENT MEDICAL PRINCIPAL | PL | PERSONAL SANITAR MEDIU | ASISTENT MEDICAL GENERALIST | 8 |
| 27 | ASISTENT MEDICAL | PL | PERSONAL SANITAR MEDIU | ASISTENT MEDICAL GENERALIST | 1 |
| 31 | ASISTENT MEDICAL DEBUTANT | PL | PERSONAL SANITAR MEDIU | ASISTENT MEDICAL GENERALIST | 4 |
| 32 | REGISTRATOR MEDICAL DEBUTANT | M | PERSONAL SANITAR MEDIU | REGISTRATOR MEDICAL | 1 |
| 37 | INFIRMIERĂ | M | PERSONAL AUXILIAR SANITAR | INFIRMIERĂ | 5 |
| 41 | ÎNGRIJITOARE | G | PERSONAL AUXILIAR SANITAR | ÎNGRIJITOARE | 4 |
| Nr. total posturi | | | | | 37 |
| SECȚIA MEDICINĂ INTERNE - COMPARTIMENT REUMATOLOGIE 6 PATURI | | | | | |
| 42 | MEDIC PRIMAR | S | MEDICI | REUMATOLOGIE | 1 |
| 43 | MEDIC SPECIALIST | S | MEDICI | REUMATOLOGIE | 1 |
| 44 | ASISTENT MEDICAL PRINCIPAL | PL | PERSONAL SANITAR MEDIU | ASISTENT MEDICAL GENERALIST | 1 |
| 45 | ASISTENT MEDICAL DEBUTANT | PL | PERSONAL SANITAR MEDIU | ASISTENT MEDICAL GENERALIST | 1 |
| Nr. total posturi | | | | | 4 |
| SECȚIA MEDICINĂ INTERNĂ - COMPARTIMENT PNEUMOLOGIE 6 PATURI | | | | | |
| 46 | MEDIC PRIMAR | S | MEDICI | PNEUMOLOGIE | 1 |
| 47 | MEDIC SPECIALIST | S | MEDICI | PNEUMOLOGIE | 1 |
| 51 | ASISTENT MEDICAL PRINCIPAL | PL | PERSONAL SANITAR MEDIU | ASISTENT MEDICAL GENERALIST | 4 |
| 52 | ASISTENT MEDICAL DEBUTANT | PL | PERSONAL SANITAR MEDIU | ASISTENT MEDICAL GENERALIST | 1 |
| 53 | REGISTRATOR MEDICAL PRINCIPAL | M | PERSONAL SANITAR MEDIU | REGISTRATOR MEDICAL | 1 |
| 54 | INFIRMIERĂ | M | PERSONAL AUXILIAR SANITAR | INFIRMIERĂ | 1 |
| Nr. total posturi | | | | | 9 |
| SECȚIA MEDICINĂ INTERNE - COMPARTIMENT ENDOCRINOLOGIE 5 PATURI | | | | | |
| 56 | MEDIC SPECIALIST | S | MEDICI | ENDOCRINOLOGIE | 2 |
| 57 | ASISTENT MEDICAL DEBUTANT | PL | PERSONAL SANITAR MEDIU | ASIST MED GENERALIST | 1 |
| Nr. total posturi | | | | | 3 |
| SECȚIA GASTROENTEROLOGIE 25 PATURI | | | | | |
| 58 | MEDIC ȘEF SECȚIE | S | MEDICI | GASTROENTEROLOGIE | 1 |
| 60 | MEDIC PRIMAR | S | MEDICI | GASTROENTEROLOGIE | 2 |
| 63 | MEDIC SPECIALIST | S | MEDICI | GASTROENTEROLOGIE | 3 |
| 64 | ASISTENT MEDICAL ȘEF | S | ALT PERSONAL SANITAR SUPERIOR | ASISTENT MEDICAL GENERALIST | 1 |

| | | | | | |
|--|-------------------------------|-----|-------------------------------|-----------------------------|------------------|
| 65 | ASISTENT MEDICAL PRINCIPAL | S | ALT PERSONAL SANITAR SUPERIOR | ASISTENT MEDICAL GENERALIST | 1 |
| 77 | ASISTENT MEDICAL PRINCIPAL | PL | PERSONAL SANITAR MEDIU | ASISTENT MEDICAL GENERALIST | 12 |
| 78 | ASISTENT MEDICAL DEBUTANT | PL | PERSONAL SANITAR MEDIU | ASISTENT MEDICAL GENERALIST | 1 |
| 79 | REGISTRATOR MEDICAL | M | PERSONAL SANITAR MEDIU | REGISTRATOR MEDICAL | 1 |
| 85 | INFIRMIERĂ | M | PERSONAL AUXILIAR SANITAR | INFIRMIERĂ | 6 |
| 87 | ÎNGRIJITOARE | G | PERSONAL AUXILIAR SANITAR | ÎNGRIJITOARE | 2 |
| Nr. total posturi | | | | | 30 |
| COMPARTIMENT NEFROLOGIE | | | | | 13 PATURI |
| 88 | MEDIC COORDONATOR | S | MEDICI | NEFROLOGIE | 1 |
| 89 | MEDIC PRIMAR | S | MEDICI | NEFROLOGIE | 1 |
| 90 | MEDIC SPECIALIST | S | MEDICI | NEFROLOGIE | 1 |
| 91 | MEDIC REZIDENT AN II | S | MEDICI | NEFROLOGIE | 1 |
| 92 | ASISTENT MEDICAL PRINCIPAL | SSD | ALT PERSONAL SANITAR SUPERIOR | ASISTENT MEDICAL GENERALIST | 1 |
| 96 | ASISTENT MEDICAL PRINCIPAL | PL | PERSONAL SANITAR MEDIU | ASISTENT MEDICAL GENERALIST | 4 |
| 97 | ASISTENT COORDONATOR | PL | PERSONAL SANITAR MEDIU | ASISTENT MEDICAL GENERALIST | 1 |
| 100 | ASISTENT MEDICAL | PL | PERSONAL SANITAR MEDIU | ASISTENT MEDICAL GENERALIST | 3 |
| 101 | REGISTRATOR MED. PRINCIPAL | M | PERSONAL SANITAR MEDIU | REGISTRATOR MEDICAL | 1 |
| 103 | INFIRMIERĂ | M | PERSONAL AUXILIAR SANITAR | INFIRMIERA | 2 |
| 105 | INFIRMIERĂ DEBUTANT | M | PERSONAL AUXILIAR SANITAR | INFIRMIERA | 2 |
| 110 | INGRIJITOARE | G | PERSONAL AUXILIAR SANITAR | INGRIJITOARE | 5 |
| Nr. total posturi | | | | | 23 |
| SECTIA CARDIOLOGIE | | | | | 40 PATURI |
| 111 | MEDIC ȘEF SECȚIE | S | MEDICI | CARDIOLOGIE | 1 |
| 113 | MEDIC PRIMAR | S | MEDICI | CARDIOLOGIE | 2 |
| 117 | MEDIC SPECIALIST | S | MEDICI | CARDIOLOGIE | 4 |
| 118 | MEDIC REZIDENT AN VI | S | MEDICI | CARDIOLOGIE | 1 |
| 120 | PROFESOR CFM DEBUTANT | S | ALT PERSONAL SANITAR SUPERIOR | PROFESOR CFM | 2 |
| 121 | ASISTENT MEDICAL ȘEF | PL | PERSONAL SANITAR MEDIU | ASISTENT MEDICAL GENERALIST | 1 |
| 132 | ASISTENT MEDICAL PRINCIPAL | PL | PERSONAL SANITAR MEDIU | ASISTENT MEDICAL GENERALIST | 11 |
| 133 | ASISTENT MEDICAL | PL | PERSONAL SANITAR MEDIU | ASISTENT MEDICAL GENERALIST | 1 |
| 137 | ASISTENT MEDICAL DEBUTANT | PL | PERSONAL SANITAR MEDIU | ASISTENT MEDICAL GENERALIST | 4 |
| 138 | ASISTENT MEDICAL PRINCIPAL | PL | PERSONAL SANITAR MEDIU | ASISTENT APARATURĂ MEDICALĂ | 1 |
| 139 | STATISCIAN MEDICAL PRINCIPAL | M | PERSONAL SANITAR MEDIU | STATISCIAN MEDICAL | 1 |
| 140 | REGISTRATOR MEDICAL PRINCIPAL | M | PERSONAL SANITAR MEDIU | REGISTRATOR MEDICAL | 1 |
| 144 | INFIRMIERĂ | M | PERSONAL AUXILIAR SANITAR | INFIRMIERĂ | 4 |
| 146 | INFIRMIERĂ DEBUTANT | M | PERSONAL AUXILIAR SANITAR | INFIRMIERĂ | 2 |
| 150 | ÎNGRIJITOARE | G | PERSONAL AUXILIAR SANITAR | ÎNGRIJITOARE | 4 |
| Nr. total posturi | | | | | 40 |
| SECTIA CARDIOLOGIE - COMPARTIMENT TERAPIE INTENSIVĂ CORONARIENI | | | | | 10 PATURI |
| 151 | MEDIC PRIMAR | S | MEDICI | CARDIOLOGIE | 1 |
| 153 | MEDIC SPECIALIST | S | MEDICI | CARDIOLOGIE | 2 |
| 154 | ASISTENT MEDICAL PRINCIPAL | S | ALT PERSONAL SANITAR SUPERIOR | ASISTENT MEDICAL GENERALIST | 1 |
| 161 | ASISTENT MEDICAL PRINCIPAL | PL | PERSONAL SANITAR MEDIU | ASISTENT MEDICAL GENERALIST | 7 |
| 162 | ASISTENT MEDICAL | PL | PERSONAL SANITAR MEDIU | ASISTENT MEDICAL GENERALIST | 1 |

| | | | | | |
|---|-------------------------------|----|-------------------------------|---|------------------|
| 163 | ASISTENT MEDICAL DEBUTANT | PL | PERSONAL SANITAR MEDIU | ASISTENT MEDICAL GENERALIST | 1 |
| 165 | INFIRMIERĂ | M | PERSONAL AUXILIAR SANITAR | INFIRMIERĂ | 2 |
| 166 | ÎNGRIJITOARE | G | PERSONAL AUXILIAR SANITAR | ÎNGRIJITOARE | 1 |
| Nr. total posturi | | | | | 16 |
| SECȚIA ONCOLOGIE MEDICALĂ | | | | | 29 PATURI |
| 167 | MEDIC ȘEF SECȚIE | S | MEDICI | ONCOLOGIE MEDICALĂ | 1 |
| 170 | MEDIC PRIMAR | S | MEDICI | ONCOLOGIE MEDICALĂ | 3 |
| 171 | MEDIC SPECIALIST | S | MEDICI | ONCOLOGIE MEDICALĂ | 1 |
| 172 | MEDIC REZIDENT AN II | S | MEDICI | ONCOLOGIE MEDICALĂ | 1 |
| 173 | ASISTENT MEDICAL ȘEF | S | ALT PERSONAL SANITAR SUPERIOR | ASISTENT MEDICAL GENERALIST | 1 |
| 176 | ASISTENT MEDICAL PRINCIPAL | S | ALT PERSONAL SANITAR SUPERIOR | ASIST MEDICAL GENERALIST | 3 |
| 188 | ASISTENT MEDICAL PRINCIPAL | PL | PERSONAL SANITAR MEDIU | ASISTENT MEDICAL GENERALIST | 12 |
| 189 | ASISTENT MEDICAL | PL | PERSONAL SANITAR MEDIU | ASISTENT MEDICAL GENERALIST | 1 |
| 190 | ASISTENT MEDICAL DEBUTANT | PL | PERSONAL SANITAR MEDIU | ASISTENT MEDICAL GENERALIST | 1 |
| 192 | STATISCIAN MEDICAL PRINCIPAL | M | PERSONAL SANITAR MEDIU | STATISCIAN MEDICAL | 2 |
| 194 | REGISTRATOR MEDICAL PRINCIPAL | M | PERSONAL SANITAR MEDIU | REGISTRATOR MEDICAL | 2 |
| 201 | INFIRMIERĂ | M | PERSONAL AUXILIAR SANITAR | INFIRMIERĂ | 7 |
| 205 | ÎNGRIJITOARE | G | PERSONAL AUXILIAR SANITAR | ÎNGRIJITOARE | 4 |
| Nr. total posturi | | | | | 39 |
| SECȚIA ONCOLOGIE MEDICALĂ - COMPARTIMENT ÎNGRIJIRI PALIATIVE | | | | | 6 PATURI |
| 206 | MEDIC SPECIALIST | S | MEDICI | ONCOLOGIE MEDICALĂ CU COMPARTIMENT PALEAȚIE | 1 |
| 207 | PSIHOLOG SPECIALIST | S | SUPERIOR | PSIHOLOG | 1 |
| 208 | ASISTENT SOCIAL PRINCIPAL | S | ALT PERSONAL SANITAR SUPERIOR | ASISTENT SOCIAL | 1 |
| 211 | ASISTENT MEDICAL PRINCIPAL | S | ALT PERSONAL SANITAR SUPERIOR | ASISTENT MEDICAL GENERALIST | 3 |
| 216 | ASISTENT MEDICAL PRINCIPAL | PL | PERSONAL SANITAR MEDIU | ASISTENT MEDICAL GENERALIST | 5 |
| 221 | INFIRMIERĂ | M | PERSONAL AUXILIAR | INFIRMIERĂ | 5 |
| Nr. total posturi | | | | | 16 |
| COMPARTIMENT HEMATOLOGIE | | | | | 5 PATURI |
| 222 | MEDIC COORDONATOR | S | MEDICI | HEMATOLOGIE | 1 |
| 224 | ASISTENT MEDICAL | PL | PERSONAL SANITAR MEDIU | ASISTENT MEDICAL GENERALIST | 2 |
| 225 | ASISTENT MEDICAL DEBUTANT | PL | PERSONAL SANITAR MEDIU | ASISTENT MEDICAL GENERALIST | 1 |
| 226 | INFIRMIERĂ | M | PERSONAL AUXILIAR SANITAR | INFIRMIERĂ | 1 |
| Nr. total posturi | | | | | 5 |
| COMPARTIMENT DIABET ZAHARAT, NUTRIȚIE ȘI BOLI METABOLICE | | | | | 17 PATURI |
| 227 | MEDIC COORDONATOR | S | MEDICI | DIABET ZAHARAT, NUTRIȚIE ȘI BOLI METABOLICE | 1 |
| 228 | MEDIC PRIMAR | S | MEDICI | DIABET ZAHARAT, NUTRIȚIE ȘI BOLI METABOLICE | 1 |
| 229 | MEDIC REZIDENT AN II | S | MEDICI | DIABET ZAHARAT, NUTRIȚIE ȘI BOLI METABOLICE | 1 |
| 230 | ASISTENT MEDICAL PRINCIPAL | S | ALT PERSONAL SANITAR SUPERIOR | ASIST MED GENERALIST | 1 |
| 231 | ASISTENT COORDONATOR | PL | PERSONAL SANITAR MEDIU | ASISTENT MEDICAL GENERALIST | 1 |
| 235 | ASISTENT MEDICAL PRINCIPAL | PL | PERSONAL SANITAR MEDIU | ASISTENT MEDICAL GENERALIST | 4 |
| 236 | ASISTENT MEDICAL | PL | PERSONAL SANITAR MEDIU | ASISTENT MEDICAL GENERALIST | 1 |
| 237 | REGISTRATOR MEDICAL DEBUTANT | M | PERSONAL SANITAR MEDIU | REGISTRATOR MEDICAL | 1 |

| | | | | | |
|---|----------------------------------|----|----------------------------------|--------------------------------|------------------|
| 240 | INFIRMIERĂ | M | PERSONAL AUXILIAR SANITAR | INFIRMIERĂ | 3 |
| 242 | ÎNGRIJITOARE | G | PERSONAL AUXILIAR SANITAR | ÎNGRIJITOARE | 2 |
| Nr. total posturi | | | | | 16 |
| SECȚIA CHIRURGIE GENERALĂ | | | | | 40 PATURI |
| 243 | MEDIC ȘEF SECȚIE | S | MEDICI | CHIRURGIE GENERALĂ | 1 |
| 250 | MEDIC PRIMAR | S | MEDICI | CHIRURGIE GENERALĂ | 7 |
| 251 | MEDIC SPECIALIST | S | MEDICI | PEDIATRICĂ | 1 |
| 252 | MEDIC SPECIALIST | S | MEDICI | CHIRURGIE TORACICĂ | 1 |
| 253 | ASISTENT MEDICAL ȘEF | PL | PERSONAL SANITAR MEDIU | ASISTENT MEDICAL GENERALIST | 1 |
| 256 | ASISTENT MEDICAL PRINCIPAL | S | ALT PERSONAL SANITAR SUPERIOR | ASISTENT MEDICAL GENERALIST | 3 |
| 271 | ASISTENT MEDICAL PRINCIPAL | PL | PERSONAL SANITAR MEDIU | ASISTENT MEDICAL GENERALIST | 15 |
| 272 | ASISTENT MEDICAL | PL | PERSONAL SANITAR MEDIU | ASISTENT MEDICAL GENERALIST | 1 |
| 273 | ASISTENT MEDICAL DEBUTANT | PL | PERSONAL SANITAR MEDIU | ASISTENT MEDICAL GENERALIST | 1 |
| 274 | REGISTRATOR MEDICAL PRINCIPAL | M | PERSONAL SANITAR MEDIU | REGISTRATOR MEDICAL | 1 |
| 281 | INFIRMIERĂ | M | PERSONAL AUXILIAR SANITAR | INFIRMIERĂ | 7 |
| 282 | BRANCARDIER | G | PERSONAL AUXILIAR SANITAR | BRANCARDIER | 1 |
| 286 | ÎNGRIJITOARE | G | PERSONAL AUXILIAR SANITAR | ÎNGRIJITOARE | 4 |
| Nr. total posturi | | | | | 44 |
| SECȚIA CHIRURGIE GENERALĂ - COMPARTIMENT NEUROCHIRURGIE | | | | | 8 PATURI |
| 288 | MEDIC PRIMAR | S | MEDICI | NEUROCHIRURGIE | 2 |
| 289 | MEDIC SPECIALIST | S | MEDICI | NEUROCHIRURGIE | 1 |
| 290 | MEDIC REZIDENT AN VI | S | MEDICI | NEUROCHIRURGIE | 1 |
| 292 | ASISTENT MEDICAL PRINCIPAL | S | ALT PERSONAL SANITAR SUPERIOR | ASISTENT MEDICAL GENERALIST | 2 |
| 293 | ASISTENT MEDICAL PRINCIPAL | PL | PERSONAL SANITAR MEDIU | ASISTENT MEDICAL GENERALIST | 1 |
| 294 | ASISTENT MEDICAL | PL | PERSONAL SANITAR MEDIU | ASISTENT MEDICAL GENERALIST | 1 |
| 297 | INFIRMIERĂ | M | PERSONAL AUXILIAR SANITAR | INFIRMIERĂ | 3 |
| 298 | BRANCARDIER | G | PERSONAL AUXILIAR SANITAR | BRANCARDIER | 1 |
| Nr. total posturi | | | | | 12 |
| SECȚIA CHIRURGIE GENERALĂ - COMPARTIMENT CHIRURGIE PLASTICĂ | | | | | |
| MICROCHIRURGIE RECONSTRUCTIVĂ | | | | | 7 PATURI |
| 299 | MEDIC PRIMAR | S | MEDICI | CHIRURGIE PLASTICĂ | 1 |
| 300 | MEDIC SPECIALIST | S | MEDICI | CHIRURGIE PLASTICĂ | 1 |
| 301 | ASISTENT MEDICAL PRINCIPAL | PL | PERSONAL SANITAR MEDIU | ASISTENT MEDICAL GENERALIST | 1 |
| 302 | INFIRMIERĂ | M | PERSONAL AUXILIAR SANITAR | INFIRMIERĂ | 1 |
| Nr. total posturi | | | | | 4 |
| SECȚIA CHIRURGIE GENERALĂ - COMPARTIMENT CHIRURGIE VASCULARĂ | | | | | 5 PATURI |
| 303 | MEDIC PRIMAR | S | MEDICI | CHIRURGIE VASCULARĂ | 1 |
| 304 | ASISTENT MEDICAL PRINCIPAL | PL | PERSONAL SANITAR MEDIU | ASISTENT MEDICAL GENERALIST | 1 |
| 305 | INFIRMIERĂ | M | PERSONAL AUXILIAR SANITAR | INFIRMIERĂ | 1 |
| Nr. total posturi | | | | | 3 |
| COMPARTIMENT UROLOGIE | | | | | 20 PATURI |
| 306 | MEDIC COORDONATOR | S | MEDICI | UROLOGIE | 1 |
| 307 | MEDIC PRIMAR | S | MEDICI | UROLOGIE | 1 |
| 308 | MEDIC SPECIALIST | S | MEDICI | UROLOGIE | 1 |
| 310 | MEDIC REZIDENT AN II | S | MEDICI | UROLOGIE | 2 |
| 311 | ASISTENT COORDONATOR | S | PERSONAL SANITAR MEDIU | ASISTENT MEDICAL GENERALIST | 1 |
| 317 | ASISTENT MEDICAL PRINCIPAL | PL | PERSONAL SANITAR MEDIU | ASISTENT MEDICAL GENERALIST | 6 |
| 318 | ASISTENT MEDICAL DEBUTANT | PL | PERSONAL SANITAR MEDIU | ASISTENT MEDICAL GENERALIST | 1 |

| | | | | | |
|---|-------------------------------|----|-------------------------------|-----------------------------|------------------|
| 319 | REGISTRATOR MEDICAL DEBUTANT | M | PERSONAL SANITAR MEDIU | REGISTRATOR MEDICAL | 1 |
| 323 | INFIRMIERĂ | M | PERSONAL AUXILIAR SANITAR | INFIRMIERĂ | 4 |
| 324 | BRANCARDIER | G | PERSONAL AUXILIAR SANITAR | BRANCARDIER | 1 |
| 326 | INFIRMIERĂ DEBUTANT | M | PERSONAL AUXILIAR SANITAR | INFIRMIERĂ | 2 |
| 327 | ÎNGRIJITOARE | G | PERSONAL AUXILIAR SANITAR | ÎNGRIJITOARE | 1 |
| Nr. total posturi | | | | | 22 |
| SECȚIA OBSTETRICĂ GINECOLOGIE | | | | | 62 PATURI |
| 328 | MEDIC ȘEF SECȚIE | S | MEDICI | OBSTETRICĂ GINECOLOGIE | 1 |
| 335 | MEDIC PRIMAR | S | MEDICI | OBSTETRICĂ GINECOLOGIE | 7 |
| 336 | MEDIC SPECIALIST | S | MEDICI | OBSTETRICĂ GINECOLOGIE | 1 |
| 337 | ASISTENT MEDICAL ȘEF | PL | PERSONAL SANITAR MEDIU | OBSTETRICĂ GINECOLOGIE | 1 |
| 340 | ASISTENT MEDICAL PRINCIPAL | S | ALT PERSONAL SANITAR SUPERIOR | OBSTETRICĂ GINECOLOGIE | 3 |
| 341 | ASISTENT MEDICAL | S | ALT PERSONAL SANITAR SUPERIOR | ASISTENT MEDICAL GENERALIST | 1 |
| 357 | ASISTENT MEDICAL PRINCIPAL | PL | PERSONAL SANITAR MEDIU | OBSTETRICĂ GINECOLOGIE | 16 |
| 359 | ASISTENT MEDICAL PRINCIPAL | PL | PERSONAL SANITAR MEDIU | ASISTENT MEDICAL GENERALIST | 2 |
| 365 | ASISTENT MEDICAL | PL | PERSONAL SANITAR MEDIU | ASISTENT MEDICAL GENERALIST | 6 |
| 366 | ASISTENT MEDICAL DEBUTANT | PL | PERSONAL SANITAR MEDIU | ASISTENT MEDICAL GENERALIST | 1 |
| 368 | MOAȘĂ | S | ALT PERSONAL SANITAR SUPERIOR | MOAȘĂ | 2 |
| 369 | REGISTRATOR MEDICAL PRINCIPAL | M | PERSONAL SANITAR MEDIU | REGISTRATOR MEDICAL | 1 |
| 370 | REGISTRATOR MEDICAL DEBUTANT | M | PERSONAL SANITAR MEDIU | REGISTRATOR MEDICAL | 1 |
| 379 | INFIRMIERĂ | M | PERSONAL AUXILIAR SANITAR | INFIRMIERĂ | 9 |
| 387 | ÎNGRIJITOARE | G | PERSONAL AUXILIAR SANITAR | ÎNGRIJITOARE | 8 |
| Nr. total posturi | | | | | 60 |
| SECȚIA NEONATOLOGIE | | | | | 15 PATURI |
| 388 | MEDIC ȘEF SECȚIE | S | MEDICI | NEONATOLOGIE | 1 |
| 390 | MEDIC SPECIALIST | S | MEDICI | NEONATOLOGIE | 2 |
| 391 | MEDIC REZIDENT AN IV | S | MEDICI | NEONATOLOGIE | 1 |
| 394 | ASISTENT MEDICAL PRINCIPAL | PL | PERSONAL SANITAR MEDIU | PEDIATRIE | 3 |
| 396 | ASISTENT MEDICAL PRINCIPAL | PL | PERSONAL SANITAR MEDIU | ASISTENT MEDICAL GENERALIST | 2 |
| 398 | ASISTENT MEDICAL | PL | PERSONAL SANITAR MEDIU | ASISTENT MEDICAL GENERALIST | 2 |
| 399 | ASISTENT MEDICAL DEBUTANT | PL | PERSONAL SANITAR MEDIU | ASISTENT MEDICAL GENERALIST | 1 |
| 400 | STATISCIAN MEDICAL PRINCIPAL | M | PERSONAL SANITAR MEDIU | STATISCIAN MEDICAL | 1 |
| 405 | INFIRMIERĂ | M | PERSONAL AUXILIAR SANITAR | INFIRMIERĂ | 5 |
| 406 | ÎNGRIJITOARE | G | PERSONAL AUXILIAR SANITAR | ÎNGRIJITOARE | 1 |
| Nr. total posturi | | | | | 19 |
| SECȚIA NEONATOLOGIE - COMPARTIMENT TERAPIE INTENSIVĂ | | | | | 5 PATURI |
| 407 | MEDIC PRIMAR | S | MEDICI | NEONATOLOGIE | 1 |
| 408 | MEDIC SPECIALIST | S | MEDICI | NEONATOLOGIE | 1 |
| 409 | ASISTENT MEDICAL ȘEF | PL | PERSONAL SANITAR MEDIU | PEDIATRIE | 1 |
| 415 | ASISTENT MEDICAL PRINCIPAL | PL | PERSONAL SANITAR MEDIU | PEDIATRIE | 6 |
| 416 | ASISTENT MEDICAL DEBUTANT | PL | PERSONAL SANITAR MEDIU | ASISTENT MEDICAL GENERALIST | 1 |
| 420 | INFIRMIERĂ | M | PERSONAL AUXILIAR SANITAR | INFIRMIERĂ | 4 |
| Nr. total posturi | | | | | 14 |
| SECȚIA NEONATOLOGIE - COMPARTIMENT PREMATURI | | | | | 10 PATURI |

| | | | | | |
|--|-------------------------------|-----|-------------------------------|-----------------------------|------------------|
| 421 | MEDIC PRIMAR | S | MEDICI | NEONATOLOGIE | 1 |
| 422 | MEDIC SPECIALIST | S | MEDICI | NEONATOLOGIE | 1 |
| 423 | MEDIC REZIDENT AN V | S | MEDICI | NEONATOLOGIE | 1 |
| 427 | ASISTENT MEDICAL PRINCIPAL | PL | PERSONAL SANITAR MEDIU | PEDIATRIE | 4 |
| 428 | ASISTENT MEDICAL | PL | PERSONAL SANITAR MEDIU | PEDIATRIE | 1 |
| Nr. total posturi | | | | | 8 |
| SECȚIA PEDIATRIE | | | | | 38 PATURI |
| 429 | MEDIC ȘEF SECȚIE | S | MEDICI | PEDIATRIE | 1 |
| 433 | MEDIC PRIMAR | S | MEDICI | PEDIATRIE | 4 |
| 436 | MEDIC SPECIALIST | S | MEDICI | PEDIATRIE | 3 |
| 437 | ASISTENT MEDICAL ȘEF | S | ALT PERSONAL SANITAR SUPERIOR | PEDIATRIE | 1 |
| 439 | ASISTENT MEDICAL PRINCIPAL | S | ALT PERSONAL SANITAR SUPERIOR | PEDIATRIE | 2 |
| 440 | NUTRIȚIONIST ȘI DIETETICIAN | SSD | ALT PERSONAL SANITAR SUPERIOR | NUTRIȚIE ȘI DIETETICĂ | 1 |
| 446 | ASISTENT MEDICAL PRINCIPAL | PL | PERSONAL SANITAR MEDIU | PEDIATRIE | 6 |
| 447 | ASISTENT MEDICAL PRINCIPAL | PL | PERSONAL SANITAR MEDIU | ASISTENT MEDICAL GENERALIST | 1 |
| 448 | ASISTENT MEDICAL | PL | PERSONAL SANITAR MEDIU | ASISTENT MEDICAL GENERALIST | 1 |
| 450 | ASISTENT MEDICAL DEBUTANT | PL | PERSONAL SANITAR MEDIU | ASISTENT MEDICAL GENERALIST | 2 |
| 451 | INSTRUCTOR MEDICAL PRINCIPAL | M | PERSONAL SANITAR MEDIU | INSTRUCTOR MEDICAL | 1 |
| 452 | REGISTRATOR MEDICAL PRINCIPAL | M | PERSONAL SANITAR MEDIU | REGISTRATOR MEDICAL | 1 |
| 458 | INFIRMIERĂ | M | PERSONAL AUXILIAR SANITAR | INFIRMIERĂ | 6 |
| 459 | INFIRMIERĂ DEBUTANT | M | PERSONAL AUXILIAR SANITAR | INFIRMIERĂ | 1 |
| 461 | ÎNGRIJITOARE | G | PERSONAL AUXILIAR SANITAR | ÎNGRIJITOARE | 2 |
| Nr. total posturi | | | | | 33 |
| SECȚIA PEDIATRIE - COMPARTIMENT TERAPIE ACUTĂ | | | | | 5 PATURI |
| 462 | MEDIC PRIMAR | S | MEDICI | PEDIATRIE | 1 |
| 466 | ASISTENT MEDICAL PRINCIPAL | PL | PERSONAL SANITAR MEDIU | PEDIATRIE | 4 |
| 467 | INFIRMIERA | M | PERSONAL AUXILIAR SANITAR | INFIRMIERA | 1 |
| Nr. total posturi | | | | | 6 |
| SECȚIA ORTOPEDIE ȘI TRAUMATOLOGIE | | | | | 35 PATURI |
| 468 | MEDIC ȘEF SECȚIE | S | MEDICI | ORTOPEDIE ȘI TRAUMATOLOGIE | 1 |
| 474 | MEDIC PRIMAR | S | MEDICI | ORTOPEDIE ȘI TRAUMATOLOGIE | 6 |
| 475 | MEDIC SPECIALIST | S | MEDICI | ORTOPEDIE ȘI TRAUMATOLOGIE | 1 |
| 476 | KINETOTERAPEUT PRINCIPAL | S | ALT PERSONAL SANITAR SUPERIOR | ORTOPEDIE ȘI TRAUMATOLOGIE | 1 |
| 477 | ASISTENT MEDICAL ȘEF | S | ALT PERSONAL SANITAR SUPERIOR | ASISTENT MEDICAL GENERALIST | 1 |
| 479 | ASISTENT MEDICAL PRINCIPAL | S | ALT PERSONAL SANITAR SUPERIOR | ASISTENT MEDICAL GENERALIST | 2 |
| 493 | ASISTENT MEDICAL PRINCIPAL | PL | PERSONAL SANITAR MEDIU | ASISTENT MEDICAL GENERALIST | 14 |
| 496 | ASISTENT MEDICAL DEBUTANT | PL | PERSONAL SANITAR MEDIU | ASISTENT MEDICAL GENERALIST | 3 |
| 497 | REGISTRATOR MEDICAL PRINCIPAL | M | PERSONAL SANITAR MEDIU | REGISTRATOR MEDICAL | 1 |
| 500 | GIPSAR MEDICAL PRINCIPAL | M | PERSONAL SANITAR MEDIU | GIPSAR | 3 |
| 501 | GIPSAR MEDICAL DEBUTANT | M | PERSONAL SANITAR MEDIU | GIPSAR | 1 |
| 506 | INFIRMIERĂ | M | PERSONAL AUXILIAR SANITAR | INFIRMIERĂ | 5 |
| 508 | INFIRMIERĂ DEBUTANT | M | PERSONAL AUXILIAR SANITAR | INFIRMIERĂ | 2 |
| 510 | BRANCARDIER | G | PERSONAL AUXILIAR SANITAR | BRANCARDIER | 2 |
| 514 | ÎNGRIJITOARE | G | PERSONAL AUXILIAR SANITAR | ÎNGRIJITOARE | 4 |

| Nr. total posturi | | | | | 47 |
|---|--------------------------------|----|-------------------------------|-----------------------------|----|
| COMPARTIMENT OFTALMOLOGIE | | | | 15 PATURI | |
| 515 | MEDIC COORDONATOR | S | MEDICI | OFTALMOLOGIE | 1 |
| 517 | MEDIC PRIMAR | S | MEDICI | OFTALMOLOGIE | 2 |
| 518 | MEDIC REZIDENT AN II | S | MEDICI | OFTALMOLOGIE | 1 |
| 519 | ASISTENT COORDONATOR | PL | PERSONAL SANITAR MEDIU | ASISTENT MEDICAL GENERALIST | 1 |
| 522 | ASISTENT MEDICAL PRINCIPAL | PL | PERSONAL SANITAR MEDIU | ASISTENT MEDICAL GENERALIST | 3 |
| 523 | ASISTENT MEDICAL | PL | PERSONAL SANITAR MEDIU | ASISTENT MEDICAL GENERALIST | 1 |
| 524 | ASISTENT MEDICAL DEBUTANT | PL | PERSONAL SANITAR MEDIU | ASISTENT MEDICAL GENERALIST | 1 |
| 525 | REGISTRATOR MEDICAL PRINCIPAL | M | PERSONAL SANITAR MEDIU | REGISTRATOR MEDICAL | 1 |
| 526 | INFIRMIERĂ | M | PERSONAL AUXILIAR SANITAR | INFIRMIERĂ | 1 |
| 528 | INFIRMIERĂ DEBUTANT | M | PERSONAL AUXILIAR SANITAR | INFIRMIERĂ | 2 |
| 531 | ÎNGRIJITOARE | G | PERSONAL AUXILIAR SANITAR | ÎNGRIJITOARE | 3 |
| Nr. total posturi | | | | | 17 |
| SECȚIA ORL | | | | 20 PATURI | |
| 532 | MEDIC ȘEF SECȚIE | S | MEDICI | ORL | 1 |
| 534 | MEDIC PRIMAR | S | MEDICI | ORL | 2 |
| 536 | MEDIC SPECIALIST | S | MEDICI | ORL | 2 |
| 537 | MEDIC REZIDENT AN II | S | MEDICI | ORL | 1 |
| 538 | ASISTENT MEDICAL ȘEF | PL | PERSONAL SANITAR MEDIU | ASISTENT MEDICAL GENERALIST | 1 |
| 544 | ASISTENT MEDICAL PRINCIPAL | PL | PERSONAL SANITAR MEDIU | ASISTENT MEDICAL GENERALIST | 6 |
| 545 | ASISTENT MEDICAL DEBUTANT | PL | PERSONAL SANITAR MEDIU | ASISTENT MEDICAL GENERALIST | 1 |
| 546 | REGISTRATOR MEDICAL PRINCIPAL | M | PERSONAL SANITAR MEDIU | REGISTRATOR MEDICAL | 1 |
| 550 | INFIRMIERĂ | M | PERSONAL AUXILIAR SANITAR | INFIRMIERĂ | 4 |
| 551 | INFIRMIERĂ DEBUTANT | M | PERSONAL AUXILIAR SANITAR | INFIRMIERĂ | 1 |
| 553 | ÎNGRIJITOARE | G | PERSONAL AUXILIAR SANITAR | ÎNGRIJITOARE | 2 |
| Nr. total posturi | | | | | 22 |
| SECȚIA ORL - COMPARTIMENT CHIRURGIE MAXILO-FACIALĂ 5 PATURI | | | | | |
| 554 | MEDIC PRIMAR | S | MEDICI | CHIRURGIE MAXILO-FACIALĂ | 1 |
| 555 | ASISTENT MEDICAL PRINCIPAL | PL | PERSONAL SANITAR MEDIU | ASISTENT MEDICAL GENERALIST | 1 |
| 556 | INFIRMIERĂ | M | PERSONAL AUXILIAR SANITAR | INFIRMIERĂ | 1 |
| Nr. total posturi | | | | | 3 |
| SECȚIA ATI | | | | 28 PATURI | |
| 557 | MEDIC ȘEF SECȚIE | S | MEDICI | ATI | 1 |
| 564 | MEDIC PRIMAR | S | MEDICI | ATI | 7 |
| 569 | MEDIC SPECIALIST | S | MEDICI | ATI | 5 |
| 570 | MEDIC REZIDENT AN III | S | MEDICI | ATI | 1 |
| 571 | KINETOTERAPEUT | S | ALT PERSONAL SANITAR SUPERIOR | KINETOTERAPEUT | 1 |
| 572 | ASISTENT MEDICAL ȘEF | PL | PERSONAL SANITAR MEDIU | ASISTENT MEDICAL GENERALIST | 1 |
| 580 | ASISTENT MEDICAL PRINCIPAL | S | ALT PERSONAL SANITAR SUPERIOR | ASISTENT MEDICAL GENERALIST | 8 |
| 628 | ASISTENT MEDICAL PRINCIPAL | PL | PERSONAL SANITAR MEDIU | ASISTENT MEDICAL GENERALIST | 48 |
| 639 | ASISTENT MEDICAL | PL | PERSONAL SANITAR MEDIU | ASISTENT MEDICAL GENERALIST | 11 |
| 640 | STATISTICIAN MEDICAL PRINCIPAL | M | PERSONAL SANITAR MEDIU | STATISTICIAN MEDICAL | 1 |
| 641 | REGISTRATOR MEDICAL | M | PERSONAL SANITAR MEDIU | REGISTRATOR MEDICAL | 1 |
| 656 | INFIRMIERĂ | M | PERSONAL AUXILIAR SANITAR | INFIRMIERĂ | 15 |
| 667 | INFIRMIERA DEBUTANT | M | PERSONAL AUXILIAR SANITAR | INFIRMIERĂ | 11 |

| | | | | | |
|---|----------------------------------|----|----------------------------------|--------------------------------|------------------|
| 671 | ÎNGRIJITOARE | G | PERSONAL AUXILIAR SANITAR | ÎNGRIJITOARE | 4 |
| Nr. total posturi | | | | | 115 |
| SECȚIA NEUROLOGIE | | | | | 63 PATURI |
| 672 | MEDIC ȘEF SECȚIE | S | MEDICI | NEUROLOGIE | 1 |
| 676 | MEDIC PRIMAR | S | MEDICI | NEUROLOGIE | 4 |
| 679 | MEDIC SPECIALIST | S | MEDICI | NEUROLOGIE | 3 |
| 680 | MEDIC REZIDENT AN III | S | MEDICI | NEUROLOGIE | 1 |
| 681 | FIZIOKINETOTERAPEUT PRINCIPAL | S | ALT PERSONAL SANITAR SUPERIOR | FIZIOKINETOTERAPEUT | 1 |
| 683 | KINETOTERAPEUT | S | ALT PERSONAL SANITAR SUPERIOR | KINETOTERAPEUT | 2 |
| 684 | ASISTENT MEDICAL ȘEF | PL | PERSONAL SANITAR MEDIU | ASISTENT MEDICAL GENERALIST | 1 |
| 706 | ASISTENT MEDICAL PRINCIPAL | PL | PERSONAL SANITAR MEDIU | ASISTENT MEDICAL GENERALIST | 22 |
| 707 | ASISTENT MEDICAL | PL | PERSONAL SANITAR MEDIU | ASISTENT MEDICAL GENERALIST | 1 |
| 708 | ASISTENT MEDICAL DEBUTANT | PL | PERSONAL SANITAR MEDIU | ASISTENT MEDICAL GENERALIST | 1 |
| 709 | MASEUR PRINCIPAL | M | PERSONAL SANITAR MEDIU | MASEUR | 1 |
| 711 | REGISTRATOR MEDICAL | M | PERSONAL SANITAR MEDIU | REGISTRATOR MEDICAL | 2 |
| 726 | INFIRMIERĂ | M | PERSONAL AUXILIAR SANITAR | INFIRMIERĂ | 15 |
| 728 | INFIRMIERA DEBUTANT | M | PERSONAL AUXILIAR SANITAR | INFIRMIERĂ | 2 |
| 731 | BRANCARDIER | G | PERSONAL AUXILIAR SANITAR | BRANCARDIER | 3 |
| 737 | ÎNGRIJITOARE | G | PERSONAL AUXILIAR SANITAR | ÎNGRIJITOARE | 6 |
| Nr. total posturi | | | | | 66 |
| SECȚIA NEUROLOGIE - COMPARTIMENT TERAPIE ACUTĂ | | | | | 5 PATURI |
| 738 | MEDIC PRIMAR | S | MEDICI | NEUROLOGIE | 1 |
| 739 | INFIRMIERĂ | M | PERSONAL AUXILIAR SANITAR | INFIRMIERĂ | 1 |
| 740 | INFIRMIERĂ DEBUTANT | M | PERSONAL AUXILIAR SANITAR | INFIRMIERĂ | 1 |
| Nr. total posturi | | | | | 3 |
| SECȚIA NEUROLOGIE - COMPARTIMENT CRONICI | | | | | 5 PATURI |
| 741 | MEDIC SPECIALIST | S | MEDICI | NEUROLOGIE | 1 |
| 743 | ASISTENT MEDICAL PRINCIPAL | PL | PERSONAL SANITAR MEDIU | ASISTENT MEDICAL GENERALIST | 2 |
| Nr. total posturi | | | | | 3 |
| SECȚIA BOLI INFECȚIOASE | | | | | 42 PATURI |
| 744 | MEDIC ȘEF SECȚIE | S | MEDICI | BOLI INFECȚIOASE | 1 |
| 747 | MEDIC PRIMAR | S | MEDICI | BOLI INFECȚIOASE | 3 |
| 750 | MEDIC SPECIALIST | S | MEDICI | BOLI INFECȚIOASE | 3 |
| 751 | MEDIC REZIDENT AN IV | S | MEDICI | BOLI INFECȚIOASE | 1 |
| 752 | ASISTENT MEDICAL ȘEF | PL | PERSONAL SANITAR MEDIU | ASISTENT MEDICAL GENERALIST | 1 |
| 756 | ASISTENT MEDICAL PRINCIPAL | S | ALT PERSONAL SANITAR SUPERIOR | ASISTENT MEDICAL GENERALIST | 4 |
| 770 | ASISTENT MEDICAL PRINCIPAL | PL | PERSONAL SANITAR MEDIU | ASISTENT MEDICAL GENERALIST | 14 |
| 772 | ASISTENT MEDICAL | PL | PERSONAL SANITAR MEDIU | ASISTENT MEDICAL GENERALIST | 2 |
| 773 | ASISTENT MEDICAL DEBUTANT | PL | PERSONAL SANITAR MEDIU | ASISTENT MEDICAL GENERALIST | 1 |
| 774 | REGISTRATOR MEDICAL PRINCIPAL | M | PERSONAL SANITAR MEDIU | REGISTRATOR MEDICAL | 1 |
| 775 | REGISTRATOR MEDICAL DEBUTANT | M | PERSONAL SANITAR MEDIU | REGISTRATOR MEDICAL | 1 |
| 776 | SPĂLĂTOREASĂ | G | PERSONAL AUXILIAR SANITAR | SPĂLĂTOREASĂ | 1 |
| 782 | INFIRMIERĂ | M | PERSONAL AUXILIAR SANITAR | INFIRMIERĂ | 6 |
| 784 | INFIRMIERA DEBUTANT | M | PERSONAL AUXILIAR SANITAR | INFIRMIERĂ | 2 |
| 791 | ÎNGRIJITOARE | G | PERSONAL AUXILIAR SANITAR | ÎNGRIJITOARE | 7 |
| Nr. total posturi | | | | | 48 |
| SECȚIA BOLI INFECȚIOASE - COMPARTIMENT TI | | | | | 4 PATURI |
| 792 | MEDIC PRIMAR | S | MEDICI | ATI | 1 |

| | | | | | |
|--|-------------------------------|----|-------------------------------|--------------------------------------|------------------|
| 793 | MEDIC SPECIALIST | S | MEDICI | ATI | 1 |
| Nr. total posturi | | | | | 2 |
| COMPARTIMENT DERMATO-VENEROLOGICE | | | | | 8 PATURI |
| 794 | MEDIC COORDONATOR | S | MEDICI | DERMATO-VENEROLOGICE | 1 |
| 796 | MEDIC PRIMAR | S | MEDICI | DERMATO-VENEROLOGICE | 2 |
| 797 | ASISTENT COORDONATOR | S | ALT PERSONAL SANITAR SUPERIOR | ASISTENT MEDICAL GENERALIST | 1 |
| 802 | ASISTENT MEDICAL PRINCIPAL | PL | PERSONAL SANITAR MEDIU | ASISTENT MEDICAL GENERALIST | 5 |
| 803 | INFIRMIERĂ | M | PERSONAL AUXILIAR SANITAR | INFIRMIERĂ | 1 |
| 804 | INFIRMIERA DEBUTANT | M | PERSONAL AUXILIAR SANITAR | INFIRMIERĂ | 1 |
| Nr. total posturi | | | | | 11 |
| SECȚIA PSIHIATRIE ACUȚI | | | | | 50 PATURI |
| 805 | MEDIC ȘEF SECȚIE | S | MEDICI | PSIHIATRIE | 1 |
| 810 | MEDIC PRIMAR | S | MEDICI | PSIHIATRIE | 5 |
| 811 | MEDIC SPECIALIST | S | MEDICI | PSIHIATRIE | 1 |
| 812 | MEDIC REZIDENT AN III | S | MEDICI | PSIHIATRIE | 1 |
| 814 | PSIHOLOG SPECIALIST | S | ALT PERSONAL SANITAR SUPERIOR | PSIHOLOG | 2 |
| 815 | ASISTENT MEDICAL ȘEF | PL | PERSONAL SANITAR MEDIU | ASISTENT MEDICAL GENERALIST | 1 |
| 819 | ASISTENT MEDICAL PRINCIPAL | S | ALT PERSONAL SANITAR SUPERIOR | ASISTENT MEDICAL GENERALIST | 4 |
| 832 | ASISTENT MEDICAL PRINCIPAL | PL | PERSONAL SANITAR MEDIU | ASISTENT MEDICAL GENERALIST | 13 |
| 833 | ASISTENT MEDICAL DEBUTANT | PL | PERSONAL SANITAR MEDIU | ASISTENT MEDICAL GENERALIST | 1 |
| 834 | STATISCIAN MEDICAL PRINCIPAL | M | PERSONAL SANITAR MEDIU | STATISCIAN MEDICAL | 1 |
| 835 | REGISTRATOR MEDICAL PRINCIPAL | M | PERSONAL SANITAR MEDIU | REGISTRATOR MEDICAL | 1 |
| 836 | INSTRUCTOR ERGOTERAPIE | M | PERSONAL SANITAR MEDIU | INSTRUCTOR ERGOTERAPIE | 1 |
| 845 | INFIRMIERĂ | M | PERSONAL AUXILIAR SANITAR | INFIRMIERĂ | 9 |
| 849 | INFIRMIERA DEBUTANT | M | PERSONAL AUXILIAR SANITAR | INFIRMIERĂ | 4 |
| 851 | BRANCARDIER | G | PERSONAL AUXILIAR SANITAR | BRANCARDIER | 2 |
| 855 | ÎNGRIJITOARE | G | PERSONAL AUXILIAR SANITAR | ÎNGRIJITOARE | 4 |
| Nr. total posturi | | | | | 51 |
| SECȚIA RECUPERARE MEDICINĂ FIZICĂ ȘI BALNEO | | | | | 25 PATURI |
| 856 | MEDIC ȘEF SECȚIE | S | MEDICI | RECUPERARE MEDICINĂ FIZICĂ ȘI BALNEO | 1 |
| 857 | MEDIC PRIMAR | S | MEDICI | RECUPERARE MEDICINĂ FIZICĂ ȘI BALNEO | 1 |
| 858 | MEDIC SPECIALIST | S | MEDICI | RECUPERARE MEDICINĂ FIZICĂ ȘI BALNEO | 1 |
| 859 | MEDIC REZIDENT AN III | S | MEDICI | RECUPERARE MEDICINĂ FIZICĂ ȘI BALNEO | 1 |
| 860 | PROFESOR CFM PRINCIPAL | S | ALT PERSONAL SANITAR SUPERIOR | PROFESOR CFM | 1 |
| 861 | ASISTENT MEDICAL ȘEF | S | PERSONAL SANITAR MEDIU | ASISTENT MEDICAL GENERALIST | 1 |
| 863 | ASISTENT MEDICAL PRINCIPAL | S | ALT PERSONAL SANITAR SUPERIOR | ASISTENT MEDICAL GENERALIST | 2 |
| 869 | ASISTENT MEDICAL PRINCIPAL | PL | PERSONAL SANITAR MEDIU | ASISTENT MEDICAL GENERALIST | 6 |
| 870 | MASEUR PRINCIPAL | M | PERSONAL SANITAR MEDIU | MASEUR | 1 |
| 871 | REGISTRATOR MEDICAL PRINCIPAL | M | PERSONAL SANITAR MEDIU | REGISTRATOR MEDICAL | 1 |
| 874 | INFIRMIERĂ | M | PERSONAL AUXILIAR SANITAR | INFIRMIERĂ | 3 |

| | | | | | |
|--|----------------------------------|----|----------------------------------|--|-----------|
| 876 | ÎNGRIJITOARE | G | PERSONAL AUXILIAR SANITAR | ÎNGRIJITOARE | 2 |
| Nr. total posturi | | | | | 21 |
| SECȚIA RECUPERARE, MEDICINĂ FIZICĂ ȘI BALNEOLOGIE | | | | | |
| - COMPARTIMENT RECUPERARE MEDICALA ORTOPEDIE SI TRAUMATOLOGIE | | | | 7 PATURI | |
| 877 | MEDIC SPECIALIST | S | MEDICI | RECUPERARE MEDICINĂ FIZICĂ ȘI BALNEO | 1 |
| 878 | ASISTENT MEDICAL PRINCIPAL | PL | PERSONAL SANITAR MEDIU | ASISTENT MEDICAL GENERALIST | 1 |
| Nr. total posturi | | | | | 2 |
| COMPARTIMENT RECUPERARE NEUROLOGICĂ 15 PATURI | | | | | |
| 879 | MEDIC COORDONATOR | S | MEDICI | RECUPERARE MEDICINA FIZICĂ ȘI BALNEO | 1 |
| 881 | MEDIC PRIMAR | S | MEDICI | RECUPERARE MEDICINĂ FIZICĂ ȘI BALNEO | 2 |
| 882 | KINETOTERAPEUT PRINCIPAL | S | ALT PERSONAL SANITAR SUPERIOR | KINETOTERAPEUT | 1 |
| 883 | PROFESOR CFM | S | ALT PERSONAL SANITAR SUPERIOR | PROFESOR CFM | 1 |
| 886 | ASISTENT MEDICAL PRINCIPAL | S | ALT PERSONAL SANITAR SUPERIOR | ASISTENT MEDICAL GENERALIST | 3 |
| 887 | ASISTENT COORDONATOR | S | ALT PERSONAL SANITAR SUPERIOR | ASISTENT MEDICAL GENERALIST | 1 |
| 892 | ASISTENT MEDICAL PRINCIPAL | PL | PERSONAL SANITAR MEDIU | ASISTENT MEDICAL GENERALIST | 5 |
| 893 | MASEUR PRINCIPAL | M | PERSONAL SANITAR MEDIU | MASEUR | 1 |
| 894 | MASEUR | M | PERSONAL SANITAR MEDIU | MASEUR | 1 |
| 898 | INFIRMIERĂ | M | PERSONAL AUXILIAR SANITAR | INFIRMIERĂ | 4 |
| 900 | INFIRMIERĂ DEBUTANTĂ | M | PERSONAL AUXILIAR SANITAR | INFIRMIERĂ | 2 |
| 903 | ÎNGRIJITOARE | G | PERSONAL AUXILIAR SANITAR | ÎNGRIJITOARE | 3 |
| Nr. total posturi | | | | | 25 |
| COMPARTIMENT PSIHIATRIE CRONICI (BAIA DE ARIEȘ) 22 PATURI | | | | | |
| 904 | MEDIC SPECIALIST | S | MEDICI | PSIHIATRIE | 0,5 |
| 904 | MEDIC SPECIALIST | S | MEDICI | PSIHIATRIE | 0,5 |
| 905 | MEDIC REZIDENT AN V | S | MEDICI | PSIHIATRIE | 1 |
| 910 | ASISTENT MEDICAL PRINCIPAL | PL | PERSONAL SANITAR MEDIU | ASISTENT MEDICAL GENERALIST | 5 |
| 912 | ASISTENT MEDICAL | PL | PERSONAL SANITAR MEDIU | ASISTENT MEDICAL GENERALIST | 2 |
| 917 | INFIRMIERĂ | M | PERSONAL AUXILIAR SANITAR | INFIRMIERĂ | 5 |
| 918 | INFIRMIERĂ | M | PERSONAL AUXILIAR SANITAR | INFIRMIERĂ | 0,5 |
| 918 | INFIRMIERĂ | M | PERSONAL AUXILIAR SANITAR | INFIRMIERĂ | 0,5 |
| 919 | ÎNGRIJITOARE | G | PERSONAL AUXILIAR SANITAR | ÎNGRIJITOARE | 1 |
| 920 | BRANCARDIER | G | PERSONAL AUXILIAR SANITAR | BRANCARDIER | 1 |
| 921 | MUNCITOR CALIFICAT III | G | MUNCITORI | BUCĂȚAR | 1 |
| Nr. total posturi | | | | | 18 |
| STAȚIE HEMODIALIZĂ 4 APARATE | | | | | |
| 922 | MEDIC SPECIALIST | S | MEDICI | NEFROLOGIE | 1 |
| 923 | ASISTENT MEDICAL PRINCIPAL | S | ALT PERSONAL SANITAR SUPERIOR | ASISTENT MEDICAL GENERALIST | 1 |
| 927 | ASISTENT MEDICAL PRINCIPAL | PL | PERSONAL SANITAR MEDIU | ASISTENT MEDICAL GENERALIST | 4 |
| 928 | REGISTRATOR MEDICAL PRINCIPAL | M | PERSONAL SANITAR MEDIU | REGISTRATOR MEDICAL | 1 |
| 930 | INFIRMIERĂ | G | PERSONAL AUXILIAR SANITAR | INFIRMIERĂ | 2 |
| 931 | ÎNGRIJITOARE | G | PERSONAL AUXILIAR SANITAR | ÎNGRIJITOARE | 1 |
| Nr. total posturi | | | | | 10 |
| UNITATEA DE PRIMIRE URGENȚE 5 PATURI | | | | | |
| 932 | MEDIC ȘEF SECȚIE | S | MEDICI | MEDICINĂ DE URGENȚĂ | 1 |

| | | | | | |
|---|-------------------------------------|----|-------------------------------|---|------------|
| 940 | MEDIC PRIMAR | S | MEDICI | MEDICINA DE URGENȚĂ | 8 |
| 943 | MEDIC PRIMAR | S | MEDICI | PEDIATRIE | 3 |
| 944 | MEDIC PRIMAR | S | MEDICI | MEDICINĂ DE FAMILIE CU COMPETENȚĂ ÎN UPU | 1 |
| 954 | MEDIC SPECIALIST | S | MEDICI | URGENȚĂ | 9,5 |
| 954 | MEDIC SPECIALIST | S | MEDICI | MEDICINĂ DE FAMILIE | 0,5 |
| 957 | MEDIC SPECIALIST | S | MEDICI | PEDIATRIE | 3 |
| 960 | MEDIC SPECIALIST | S | MEDICI | RADIOLOGIE ȘI IMAGISTICĂ MEDICALĂ CU COMPETENȚĂ ÎN TOMOGRAFIE COMPUTERIZATĂ | 3 |
| 961 | MEDIC REZIDENT AN V | S | MEDICI | MEDICINĂ DE URGENȚĂ | 1 |
| 962 | MEDIC REZIDENT AN V | S | MEDICI | PEDIATRIE | 1 |
| 964 | MEDIC REZIDENT AN V | S | MEDICI | RADIOLOGIE ȘI IMAGISTICĂ MEDICALĂ CU COMPETENȚĂ ÎN TOMOGRAFIE COMPUTERIZATĂ | 2 |
| 965 | MEDIC | S | MEDICI | URGENȚĂ | 1 |
| 966 | MEDIC | S | MEDICI | GENERALIST CU COMPETENȚĂ ÎN UPU | 1 |
| 967 | ASISTENT MEDICAL ȘEF | S | ALT PERSONAL SANITAR SUPERIOR | ASISTENT MEDICAL GENERALIST | 1 |
| 972 | ASISTENT SOCIAL PRINCIPAL | S | ALT PERSONAL SANITAR SUPERIOR | ASISTENT SOCIAL | 5 |
| 980 | ASISTENT MEDICAL PRINCIPAL | S | ALT PERSONAL SANITAR SUPERIOR | ASISTENT MEDICAL GENERALIST | 8 |
| 1018 | ASISTENT MEDICAL PRINCIPAL | PL | PERSONAL SANITAR MEDIU | ASISTENT MEDICAL GENERALIST | 38 |
| 1029 | ASISTENT MEDICAL | PL | PERSONAL SANITAR MEDIU | ASISTENT MEDICAL GENERALIST | 11 |
| 1032 | ASISTENT MEDICAL DEBUTANT | PL | PERSONAL SANITAR MEDIU | ASISTENT MEDICAL GENERALIST | 3 |
| 1033 | INSPECTOR DE SPECIALITATE GRADUL IA | S | ALT PERSONAL SANITAR SUPERIOR | ANALIST PROGRAM | 0,5 |
| 1033 | INSPECTOR DE SPECIALITATE GRADUL IA | S | ALT PERSONAL SANITAR SUPERIOR | INGINER DE SISTEM | 0,5 |
| 1034 | SECRETAR DACTILOGRAFIA | M | PERSONAL SANITAR MEDIU | SECRETAR DACTILOGRAF | 1 |
| 1039 | REGISTRATOR MEDICAL PRINCIPAL | M | PERSONAL SANITAR MEDIU | REGISTRATOR MEDICAL | 5 |
| 1040 | REGISTRATOR MEDICAL | M | PERSONAL SANITAR MEDIU | REGISTRATOR MEDICAL | 1 |
| 1055 | BRANCARDIER | G | PERSONAL AUXILIAR SANITAR | BRANCARDIER | 15 |
| 1070 | INFIRMIERĂ | G | PERSONAL AUXILIAR SANITAR | INFIRMIERĂ | 15 |
| 1080 | ÎNGRIJITOARE | G | PERSONAL AUXILIAR SANITAR | ÎNGRIJITOARE | 10 |
| Nr. total posturi | | | | | 149 |
| UNITATEA DE PRIMIRE URGENȚE - CABINET MEDICAL DENTARĂ DE URGENȚĂ | | | | | |
| 1084 | MEDIC DENTIST | S | MEDICI | STOMATOLOG | 4 |
| 1085 | ASISTENT MEDICAL PRINCIPAL | PL | PERSONAL SANITAR MEDIU | ASISTENT MEDICAL GENERALIST | 1 |
| Nr. total posturi | | | | | 5 |
| SPITALIZARE DE ZI 25 PATURI | | | | | |
| 1087 | REGISTRATOR MEDICAL PRINCIPAL | M | PERSONAL SANITAR MEDIU | REGISTRATOR MEDICAL | 2 |
| Nr. total posturi | | | | | 2 |
| Izolare COVID | | | | | |
| 1088 | ASISTENT MEDICAL PRINCIPAL | S | ALT PERSONAL SANITAR SUPERIOR | ASISTENT MEDICAL GENERALIST | 1 |
| 1098 | ASISTENT MEDICAL PRINCIPAL | PL | PERSONAL SANITAR MEDIU | ASISTENT MEDICAL GENERALIST | 10 |
| 1102 | ASISTENT MEDICAL | PL | PERSONAL SANITAR MEDIU | ASISTENT MEDICAL GENERALIST | 4 |
| 1103 | ASISTENT MEDICAL DEBUTANT | PL | PERSONAL SANITAR MEDIU | ASISTENT MEDICAL GENERALIST | 1 |

| | | | | | |
|--|-------------------------------|-----|----------------------------------|--------------------------------|-----------|
| 1107 | INFIRMIERĂ | G | PERSONAL AUXILIAR SANITAR | INFIRMIERĂ | 4 |
| 1112 | INFIRMIERĂ | G | PERSONAL AUXILIAR SANITAR | INFIRMIERĂ | 5 |
| Nr. total posturi | | | | | 25 |
| AMBULATORIUL INTEGRAT SPITALULUI | | | | | |
| CABINET MEDICINĂ INTERNĂ | | | | | |
| 1113 | ASISTENT MEDICAL PRINCIPAL | PL | PERSONAL SANITAR MEDIU | ASISTENT MEDICAL GENERALIST | 1 |
| CABINET CARDIOLOGIE | | | | | |
| 1115 | ASISTENT MEDICAL PRINCIPAL | PL | PERSONAL SANITAR MEDIU | ASISTENT MEDICAL GENERALIST | 2 |
| CABINET GASTROENTEROLOGIE | | | | | |
| 1116 | ASISTENT MEDICAL PRINCIPAL | PL | PERSONAL SANITAR MEDIU | ASISTENT MEDICAL GENERALIST | 1 |
| CABINET REUMATOLOGIE | | | | | |
| 1117 | ASISTENT MEDICAL PRINCIPAL | PL | PERSONAL SANITAR MEDIU | ASISTENT MEDICAL GENERALIST | 1 |
| CABINET NEFROLOGIE | | | | | |
| 1118 | ASISTENT MEDICAL PRINCIPAL | PL | PERSONAL SANITAR MEDIU | ASISTENT MEDICAL GENERALIST | 1 |
| CABINET ENDOCRINOLOGIE | | | | | |
| 1119 | ASISTENT MEDICAL PRINCIPAL | PL | PERSONAL SANITAR MEDIU | ASISTENT MEDICAL GENERALIST | 1 |
| CABINET PEDIATRIE | | | | | |
| 1120 | ASISTENT MEDICAL DEBUTANT | PL | PERSONAL SANITAR MEDIU | ASISTENT MEDICAL GENERALIST | 1 |
| CABINET CHIRURGIE GENERALĂ | | | | | |
| 1121 | ASISTENT MEDICAL PRINCIPAL | S | ALT PERSONAL SANITAR SUPERIOR | ASISTENT MEDICAL GENERALIST | 1 |
| 1122 | ASISTENT MEDICAL PRINCIPAL | PL | PERSONAL SANITAR MEDIU | ASISTENT MEDICAL GENERALIST | 1 |
| CABINET CHIRURGIE PLASTICĂ ȘI MICROCHIRURGIE RECONSTRUCTIVĂ | | | | | |
| 1123 | ASISTENT MEDICAL | PL | PERSONAL SANITAR MEDIU | ASISTENT MEDICAL GENERALIST | 1 |
| CABINET NEUROCHIRURGIE | | | | | |
| 1124 | ASISTENT MEDICAL PRINCIPAL | PL | PERSONAL SANITAR MEDIU | ASISTENT MEDICAL GENERALIST | 1 |
| CABINET NEUROLOGIE | | | | | |
| 1125 | ASISTENT MEDICAL PRINCIPAL | PL | PERSONAL SANITAR MEDIU | ASISTENT MEDICAL GENERALIST | 1 |
| CABINET DERMATO - VENEROLOGICE | | | | | |
| 1126 | ASISTENT MEDICAL PRINCIPAL | PL | PERSONAL SANITAR MEDIU | ASISTENT MEDICAL GENERALIST | 1 |
| CABINET PSIHIATRIE | | | | | |
| 1127 | ASISTENT MEDICAL DEBUTANT | PL | PERSONAL SANITAR MEDIU | ASISTENT MEDICAL GENERALIST | 1 |
| CABINET UROLOGIE | | | | | |
| 1128 | ASISTENT MEDICAL PRINCIPAL | PL | PERSONAL SANITAR MEDIU | ASISTENT MEDICAL GENERALIST | 1 |
| CABINET ORTOPEDIE - TRAUMATOLOGIE | | | | | |
| 1130 | ASISTENT MEDICAL PRINCIPAL | PL | PERSONAL SANITAR MEDIU | ASISTENT MEDICAL GENERALIST | 2 |
| 1131 | GIPSAR MEDICAL | PL | PERSONAL SANITAR MEDIU | GIPSAR | 1 |
| CABINET CHIRURGIE MACILO-FACIALĂ | | | | | |
| 1132 | ASISTENT MEDICAL DEBUTANT | PL | PERSONAL SANITAR MEDIU | ASISTENT MEDICAL GENERALIST | 1 |
| CABINET OFTALMOLOGIE | | | | | |
| 1133 | ASISTENT MEDICAL PRINCIPAL | S | ALT PERSONAL SANITAR SUPERIOR | ASISTENT MEDICAL GENERALIST | 1 |
| CABINET ORL | | | | | |
| 1134 | ASISTENT MEDICAL PRINCIPAL | SSD | ALT PERSONAL SANITAR SUPERIOR | ASISTENT MEDICAL GENERALIST | 1 |
| CABINET OBSTETRICĂ GINECOLOGIE | | | | | |
| 1136 | ASISTENT MEDICAL PRINCIPAL | S | ALT PERSONAL SANITAR SUPERIOR | ASISTENT MEDICAL GENERALIST | 2 |
| CABINET PSIHIATRIE | | | | | |
| 1137 | ASISTENT COORDONATOR | S | ALT PERSONAL SANITAR SUPERIOR | ASISTENT MEDICAL GENERALIST | 1 |
| 1138 | ASISTENT MEDICAL PRINCIPAL | S | ALT PERSONAL SANITAR SUPERIOR | ASISTENT MEDICAL GENERALIST | 1 |
| CABINET NEUROPSIHIATRIE | | | | | |
| 1139 | ASISTENT MEDICAL DEBUTANT | PL | PERSONAL SANITAR MEDIU | ASISTENT MEDICAL GENERALIST | 1 |

| CABINET RECUPERARE MEDICINĂ FIZICĂ ȘI BALNEOLOGIE | | | | | |
|--|---|-----|-------------------------------|---|-----------|
| 1140 | ASISTENT MEDICAL PRINCIPAL | PL | PERSONAL SANITAR MEDIU | ASISTENT MEDICAL GENERALIST | 1 |
| 1141 | ASISTENT MEDICAL PRINCIPAL | S | ALT PERSONAL SANITAR SUPERIOR | ASISTENT MEDICAL GENERALIST | 1 |
| 1142 | MASEUR PRINCIPAL | M | PERSONAL SANITAR MEDIU | MASEUR | 1 |
| SALA DE GIMNASTICĂ | | | | | |
| 1143 | PROFESOR PRINCIPAL CFM | PL | PERSONAL SANITAR MEDIU | PROFESOR CFM | 1 |
| CABINET MEDICINĂ SPORTIVĂ | | | | | |
| 1144 | MEDIC SPECIALIST | S | MEDICI | MEDICINĂ SPORTIVĂ | 1 |
| 1145 | ASISTENT MEDICAL DEBUTANT | PL | PERSONAL SANITAR MEDIU | ASISTENT MEDICAL GENERALIST | 1 |
| CABINET GERIATRIE ȘI GERONTOLOGIE | | | | | |
| 1146 | MEDIC PRIMAR | S | MEDICI | GERIATRIE ȘI GERONTOLOGIE | 1 |
| CABINET DE ALERGOLOGIE ȘI IMUNITATE CLINICĂ | | | | | |
| 1147 | MEDIC PRIMAR | S | MEDICI | ALERGOLOGIE ȘI IMUNITATE CLINICĂ | 1 |
| 1148 | PRINCIPAL | PL | PERSONAL SANITAR MEDIU | GENERALIST | 1 |
| CABINET PNEUMOLOGIE | | | | | |
| 1149 | ASISTENT MEDICAL DEBUTANT | PL | PERSONAL SANITAR MEDIU | ASISTENT MEDICAL GENERALIST | 1 |
| CABINET HEMATOLOGIE | | | | | |
| 1150 | ASISTENT MEDICAL DEBUTANT | PL | PERSONAL SANITAR MEDIU | ASISTENT MEDICAL GENERALIST | 1 |
| PUNCT DE RECOLTARE | | | | | |
| 1151 | ASISTENT MEDICAL PRINCIPAL | PL | PERSONAL SANITAR MEDIU | ASISTENT MEDICAL GENERALIST | 1 |
| FIȘIER INFORMAȚII | | | | | |
| 1152 | ASISTENT MEDICAL | PL | PERSONAL SANITAR MEDIU | ASISTENT MEDICAL GENERALIST | 1 |
| 1153 | REGISTRATOR MEDICAL | M | PERSONAL SANITAR MEDIU | REGISTRATOR MEDICAL | 1 |
| 1154 | REGISTRATOR MEDICAL DEBUTANT | M | PERSONAL SANITAR MEDIU | REGISTRATOR MEDICAL | 1 |
| 1155 | STATISTICIAN MEDICAL PRINCIPAL | M | PERSONAL SANITAR MEDIU | STATISCIAN MEDICAL | 1 |
| ÎNGRIJITOARE CURĂȚENIE | | | | | |
| 1159 | ÎNGRIJITOARE | G | PERSONAL AUXILIAR SANITAR | ÎNGRIJITOARE | 4 |
| CABINET CHIRURGIE VASCULARĂ | | | | | |
| 1160 | ASISTENT MEDICAL PRINCIPAL | PL | PERSONAL SANITAR MEDIU | ASIST MED GENERALIST | 1 |
| Nr. total posturi | | | | | 48 |
| ALTE STRUCTURI FUNCȚIONALE | | | | | |
| BLOC OPERATOR | | | | | |
| 1161 | ASISTENT MEDICAL ȘEF | PL | PERSONAL SANITAR MEDIU | ASISTENT MEDICAL GENERALIST | 1 |
| 1168 | ASISTENT MEDICAL PRINCIPAL | S | ALT PERSONAL SANITAR SUPERIOR | ASISTENT MEDICAL GENERALIST | 7 |
| 1170 | ASISTENT MEDICAL PRINCIPAL | S | ALT PERSONAL SANITAR SUPERIOR | OBSTETRICĂ GINECOLOGIE | 2 |
| 1171 | ASISTENT MEDICAL PRINCIPAL | S | ALT PERSONAL SANITAR SUPERIOR | ASISTENT MEDICAL GENERALIST | 1 |
| 1172 | TEHNICIAN SUPERIOR DE IMAGISTICĂ, RADIOLOGIE, RADIOTERAPIE ȘI RADIODIAGNOSTIC PRINCIPAL | SSD | ALT PERSONAL SANITAR SUPERIOR | TEHNICIAN SUPERIOR DE IMAGISTICĂ, RADIOLOGIE, RADIOTERAPIE ȘI RADIODIAGNOSTIC | 1 |
| 1188 | ASISTENT MEDICAL PRINCIPAL | PL | PERSONAL SANITAR MEDIU | ASISTENT MEDICAL GENERALIST | 16 |
| 1192 | ASISTENT MEDICAL PRINCIPAL | PL | PERSONAL SANITAR MEDIU | OBSTETICĂ GINECOLOGIE | 4 |
| 1196 | ASISTENT MEDICAL | PL | PERSONAL SANITAR MEDIU | ASISTENT MEDICAL GENERALIST | 4 |
| 1197 | ASISTENT MEDICAL DEBUTANT | PL | PERSONAL SANITAR MEDIU | ASISTENT MEDICAL GENERALIST | 1 |
| 1211 | INFIRMIERĂ | G | PERSONAL AUXILIAR SANITAR | INFIRMIERĂ | 14 |
| 1213 | INFIRMIERĂ DEBUTANT | G | PERSONAL AUXILIAR SANITAR | INFIRMIERĂ | 2 |
| 1215 | BRANCARDIER | G | PERSONAL AUXILIAR SANITAR | BRANCARDIER | 2 |

| | | | | | |
|---|---------------------------------|----|----------------------------------|--------------------------------|-----------|
| 1223 | ÎNGRIJITOARE | G | PERSONAL AUXILIAR SANITAR | ÎNGRIJITOARE | 8 |
| Nr. total posturi | | | | | 63 |
| UTS | | | | | |
| 1224 | MEDIC PRIMAR | S | MEDICI | MEDIC | 1 |
| Nr. total posturi | | | | | 1 |
| STERILIZARE | | | | | |
| 1225 | ASISTENT MEDICAL ȘEF | PL | PERSONAL SANITAR MEDIU | ASISTENT APARATURĂ MEDICALĂ | 1 |
| 1234 | ASISTENT MEDICAL PRINCIPAL | PL | PERSONAL SANITAR MEDIU | ASISTENT APARATURĂ MEDICALĂ | 9 |
| 1235 | ASISTENT MEDICAL PRINCIPAL | PL | PERSONAL SANITAR MEDIU | ASISTENT APARATURĂ MEDICALĂ | 1 |
| 1236 | ÎNGRIJITOARE | G | PERSONAL AUXILIAR SANITAR | ÎNGRIJITOARE | 1 |
| Nr. total posturi | | | | | 12 |
| FARMACIE SPITAL | | | | | |
| 1237 | FARMACIST ȘEF SECȚIE | S | ALT PERSONAL SANITAR SUPERIOR | FARMACIE | 1 |
| 1238 | FARMACIST PRIMAR | S | ALT PERSONAL SANITAR SUPERIOR | FARMACIE | 1 |
| 1240 | FARMACIST SPECIALIST | S | ALT PERSONAL SANITAR SUPERIOR | FARMACIE | 2 |
| 1249 | ASISTENT MEDICAL PRINCIPAL | PL | PERSONAL SANITAR MEDIU | FARMACIE | 9 |
| 1251 | ASISTENT MEDICAL | PL | PERSONAL SANITAR MEDIU | FARMACIE | 2 |
| 1253 | ASISTENT MEDICAL DEBUTANT | PL | PERSONAL SANITAR MEDIU | FARMACIE | 2 |
| 1254 | REFERENT IA | M | PERSONAL SANITAR MEDIU | REFERENT | 1 |
| 1255 | ÎNGRIJITOARE | G | PERSONAL AUXILIAR SANITAR | ÎNGRIJITOARE | 1 |
| Nr. total posturi | | | | | 19 |
| LABORATOR ANALIZE MEDICALE | | | | | |
| 1257 | MEDIC PRIMAR | S | MEDICI | LABORATOR | 2 |
| 1262 | ASISTENT MEDICAL PRINCIPAL | PL | PERSONAL SANITAR MEDIU | LABORATOR | 5 |
| 1263 | REGISTRATOR MEDICAL DEBUTANT | M | PERSONAL SANITAR MEDIU | REGISTRATOR MEDICAL | 1 |
| Nr. total posturi | | | | | 8 |
| LABORATOR ANALIZE MEDICALE - COMPARTIMENT BACTERIOLOGIE | | | | | |
| 1264 | MEDIC ȘEF LABORATOR | S | MEDICI | LABORATOR | 1 |
| 1265 | CHIMIST PRINCIPAL | S | ALT PERSONAL SANITAR SUPERIOR | LABORATOR | 1 |
| 1266 | BIOLOG PRINCIPAL | S | ALT PERSONAL SANITAR SUPERIOR | LABORATOR | 1 |
| 1267 | ASISTENT MEDICAL ȘEF | PL | PERSONAL SANITAR MEDIU | LABORATOR | 1 |
| 1269 | ASISTENT MEDICAL PRINCIPAL | PL | PERSONAL SANITAR MEDIU | LABORATOR | 2 |
| 1270 | ASISTENT MEDICAL | PL | PERSONAL SANITAR MEDIU | ASISTENT MEDICAL GENERALIST | 1 |
| Nr. total posturi | | | | | 7 |
| LABORATOR ANALIZE MEDICALE - COMPARTIMENT IMUNOSEROLOGIE, CONTAGIOASE ȘI PLANIFICARE | | | | | |
| 1271 | BIOLOG PRINCIPAL | S | ALT PERSONAL SANITAR SUPERIOR | LABORATOR | 1 |
| 1272 | CHIMIST PRINCIPAL | S | ALT PERSONAL SANITAR SUPERIOR | LABORATOR | 1 |
| 1273 | ASISTENT MEDICAL DEBUTANT | PL | PERSONAL SANITAR MEDIU | ASISTENT MEDICAL GENERALIST | 1 |
| 1274 | ÎNGRIJITOARE | G | PERSONAL AUXILIAR SANITAR | ÎNGRIJITOARE | 1 |
| Nr. total posturi | | | | | 4 |
| LABORATOR ANALIZE MEDICALE - COMPARTIMENT BIOCHIMIE | | | | | |
| 1275 | BIOLOG PRINCIPAL | S | ALT PERSONAL SANITAR SUPERIOR | LABORATOR | 1 |
| 1278 | CHIMIST PRINCIPAL | S | ALT PERSONAL SANITAR SUPERIOR | LABORATOR | 3 |
| 1279 | ASISTENT MEDICAL PRINCIPAL | PL | PERSONAL SANITAR MEDIU | ASISTENT APARATURĂ MEDICALĂ | 1 |
| 1281 | ASISTENT MEDICAL PRINCIPAL | PL | PERSONAL SANITAR MEDIU | LABORATOR | 2 |

| Nr. total posturi | | | | | 7 |
|---|---|----|-------------------------------|---|-----|
| LABORATOR ANALIZE MEDICALE - COMPARTIMENT HEMATOLOGIE | | | | | |
| 1282 | MEDIC PRIMAR | S | MEDICI | LABORATOR | 1 |
| 1283 | CHIMIST | F | ALT PERSONAL SANITAR SUPERIOR | LABORATOR | 1 |
| 1286 | ASISTENT MEDICAL PRINCIPAL | PL | PERSONAL SANITAR MEDIU | LABORATOR | 3 |
| 1287 | ASISTENT MEDICAL PRINCIPAL | PL | PERSONAL SANITAR MEDIU | ASISTENT MEDICAL GENERALIST | 1 |
| 1288 | REGISTRATOR MEDICAL | M | PERSONAL SANITAR MEDIU | REGISTRATOR MEDICAL | 1 |
| 1289 | ÎNGRIJITOARE | G | PERSONAL AUXILIAR SANITAR | ÎNGRIJITOARE | 1 |
| Nr. total posturi | | | | | 8 |
| LABORATOR RADIOLOGIE ȘI IMAGISTICĂ MEDICALĂ | | | | | |
| 1290 | MEDIC ȘEF LABORATOR | S | MEDICI | RADIOLOGIE ȘI IMAGISTICĂ MEDICALĂ | 1 |
| 1294 | MEDIC PRIMAR | S | MEDICI | RADIOLOGIE ȘI IMAGISTICĂ MEDICALĂ | 4 |
| 1295 | MEDIC SPECIALIST | S | MEDICI | RADIOLOGIE ȘI IMAGISTICĂ MEDICALĂ | 1 |
| 1298 | TEHNICIAN DE RADIOLOGIE ȘI IMAGISTICĂ LICENȚIAT | S | ALT PERSONAL SANITAR SUPERIOR | TEHNICIAN DE RADIOLOGIE ȘI IMAGISTICĂ LICENȚIAT | 3 |
| 1299 | ASISTENT MEDICAL ȘEF | PL | PERSONAL SANITAR MEDIU | RADIOLOGIE ȘI IMAGISTICĂ MEDICALĂ | 1 |
| 1305 | ASISTENT MEDICAL PRINCIPAL | PL | PERSONAL SANITAR MEDIU | RADIOLOGIE ȘI IMAGISTICĂ MEDICALĂ | 6 |
| 1306 | ASISTENT MEDICAL PRINCIPAL | PL | PERSONAL SANITAR MEDIU | ASISTENT MEDICAL GENERALIST | 1 |
| 1307 | ASISTENT MEDICAL | PL | PERSONAL SANITAR MEDIU | ASISTENT MEDICAL GENERALIST | 1 |
| 1308 | STATISTICIAN MEDICAL PRINCIPAL | M | PERSONAL SANITAR MEDIU | STATISTICIAN MEDICAL | 1 |
| 1309 | REGISTRATOR MEDICAL PRINCIPAL | M | PERSONAL SANITAR MEDIU | REGISTRATOR MEDICAL | 1 |
| 1310 | ÎNGRIJITOARE | G | PERSONAL AUXILIAR SANITAR | ÎNGRIJITOARE | 1 |
| Nr. total posturi | | | | | 21 |
| LABORATOR RADIOLOGIE ȘI IMAGISTICĂ MEDICALĂ - COMPUTER TOMOGRAF - SPITAL ȘI AMBULATORIUL DE SPECIALITATE | | | | | |
| 1313 | MEDIC PRIMAR | S | MEDICI | RADIOLOGIE ȘI IMAGISTICĂ MEDICALĂ | 3 |
| 1314 | MEDIC SPECIALIST | S | MEDICI | RADIOLOGIE ȘI IMAGISTICĂ MEDICALĂ | 1 |
| 1319 | ASISTENT MEDICAL PRINCIPAL | PL | PERSONAL SANITAR MEDIU | RADIOLOGIE ȘI IMAGISTICĂ MEDICALĂ | 5 |
| 1321 | ASISTENT MEDICAL | PL | PERSONAL SANITAR MEDIU | RADIOLOGIE ȘI IMAGISTICĂ MEDICALĂ | 2 |
| Nr. total posturi | | | | | 11 |
| LABORATOR RADIOLOGIE ȘI IMAGISTICĂ MEDICALĂ - RMN SPITAL ȘI AMBULATORIUL DE SPECIALITATE | | | | | |
| 1322 | ASISTENT MEDICAL PRINCIPAL | PL | PERSONAL SANITAR MEDIU | RADIOLOGIE ȘI IMAGISTICĂ MEDICALĂ | 0,5 |
| 1322 | ASISTENT MEDICAL | PL | PERSONAL SANITAR MEDIU | RADIOLOGIE ȘI IMAGISTICĂ MEDICALĂ | 0,5 |

| | | | | | |
|---|--|----|-------------------------------|-----------------------------|-----------|
| Nr. total posturi | | | | | 1 |
| LABORATOR EXPLORĂRI FUNCȚIONALE | | | | | |
| 1323 | ASISTENT MEDICAL PRINCIPAL | PL | PERSONAL SANITAR MEDIU | ASISTENT MEDICAL GENERALIST | 1 |
| Nr. total posturi | | | | | 1 |
| LABORATOR ENDOSCOPIE DIGESTIVĂ DIAGNOSTICĂ ȘI TERAPEUTICĂ | | | | | |
| 1325 | ASISTENT MEDICAL PRINCIPAL | PL | PERSONAL SANITAR MEDIU | ASISTENT MEDICAL GENERALIST | 2 |
| 1326 | ASISTENT MEDICAL | PL | PERSONAL SANITAR MEDIU | ASISTENT MEDICAL GENERALIST | 1 |
| 1327 | INFIRMIERĂ DEBUTANT | G | PERSONAL AUXILIAR SANITAR | INFIRMIERĂ | 1 |
| Nr. total posturi | | | | | 4 |
| LABORATOR ENDOSCOPIE BRONȘICĂ | | | | | |
| 1328 | MEDIC PRIMAR | S | MEDICI | PNEUMOFIZIOLOGIE | 1 |
| 1329 | ASISTENT MEDICAL PRINCIPAL | PL | PERSONAL SANITAR MEDIU | ASISTENT MEDICAL GENERALIST | 1 |
| 1330 | ASISTENT MEDICAL | PL | PERSONAL SANITAR MEDIU | ASISTENT MEDICAL GENERALIST | 1 |
| Nr. total posturi | | | | | 3 |
| LABORATOR DIAGNOSTIC MOLECULAR | | | | | |
| 1331 | MEDIC SPECIALIST | S | MEDICI | LABORATOR | 1 |
| 1333 | BIOLOG PRINCIPAL | S | ALT PERSONAL SANITAR SUPERIOR | LABORATOR | 2 |
| 1335 | BIOLOG SPECIALIST | S | ALT PERSONAL SANITAR SUPERIOR | LABORATOR | 2 |
| 1336 | BIOCHIMIST PRINCIPAL | S | ALT PERSONAL SANITAR SUPERIOR | LABORATOR | 1 |
| 1340 | ASISTENT MEDICAL PRINCIPAL | PL | PERSONAL SANITAR MEDIU | LABORATOR | 4 |
| 1343 | REGISTRATOR MEDICAL | M | PERSONAL SANITAR MEDIU | REGISTRATOR MEDICAL | 3 |
| 1344 | ÎNGRIJITOARE | G | PERSONAL AUXILIAR | ÎNGRIJITOARE | 1 |
| Nr. total posturi | | | | | 14 |
| SERVICIUL JUDEȚEAN DE MEDICINA LEGALĂ | | | | | |
| 1345 | MEDIC ȘEF SERVICIU MEDICINA LEGALĂ | S | MEDICI | MEDICINA LEGALĂ | 1 |
| 1347 | MEDIC PRIMAR | S | MEDICI | MEDICINA LEGALĂ | 2 |
| 1348 | MEDIC SPECIALIST | S | MEDICI | MEDICINA LEGALĂ | 1 |
| 1349 | CHIMIST PRINCIPAL MEDICINA LEGALĂ | S | ALT PERSONAL SANITAR SUPERIOR | CHIMIST MEDICINA LEGALĂ | 1 |
| 1351 | BIOCHIMIST PRINCIPAL | S | ALT PERSONAL SANITAR SUPERIOR | BIOCHIMIST | 2 |
| 1355 | ASISTENT MEDICAL PRINCIPAL MEDICINA LEGALĂ | PL | PERSONAL SANITAR MEDIU | MEDICINA LEGALĂ | 4 |
| 1356 | ASISTENT MEDICAL MEDICINA LEGALĂ | PL | PERSONAL SANITAR MEDIU | ASISTENT MEDICAL GENERALIST | 1 |
| 1357 | ASISTENT MEDICAL DEBUTANT MEDICINA LEGALĂ | PL | PERSONAL SANITAR MEDIU | ASISTENT MEDICAL GENERALIST | 1 |
| 1358 | REGISTRATOR MEDICAL | M | PERSONAL SANITAR MEDIU | MEDICINA LEGALĂ | 1 |
| 1359 | ÎNGRIJITOARE | G | PERSONAL AUXILIAR SANITAR | ÎNGRIJITOARE | 1 |
| 1361 | BRANCARDIER | G | PERSONAL AUXILIAR SANITAR | BRANCARDIER | 2 |
| Nr. total posturi | | | | | 17 |
| SERVICIUL DE ANATOMIE PATOLOGICĂ - COMPARTIMENT CITOLOGIE | | | | | |
| 1362 | BIOLOG PRINCIPAL ANATOMIE PATOLOGICĂ | S | ALT PERSONAL SANITAR SUPERIOR | BIOLOG | 1 |
| 1363 | ASISTENT MEDICAL PRINCIPAL ANATOMIE PATOLOGICĂ | PL | PERSONAL SANITAR MEDIU | ASISTENT MEDICAL GENERALIST | 1 |
| 1364 | ÎNGRIJITOARE | G | PERSONAL AUXILIAR SANITAR | ÎNGRIJITOARE | 1 |
| Nr. total posturi | | | | | 3 |
| SERVICIUL DE ANATOMIE PATOLOGICĂ - COMPARTIMENT HISTOPATOLOGIE | | | | | |
| 1365 | ASISTENT COORDONATOR | PL | PERSONAL SANITAR MEDIU | ANATOMIE PATOLOGICĂ | 1 |
| 1367 | ASISTENT MEDICAL PRINCIPAL ANATOMIE PATOLOGICĂ | PL | PERSONAL SANITAR MEDIU | ANATOMIE PATOLOGICĂ | 2 |

| | | | | | |
|---|--|----|-------------------------------|---|-----------|
| 1368 | ASISTENT MEDICAL PRINCIPAL ANATOMIE PATOLOGICĂ | PL | PERSONAL SANITAR MEDIU | FARMACIE | 1 |
| 1369 | ÎNGRIJITOARE | G | PERSONAL AUXILIAR SANITAR | ÎNGRIJITOARE | 1 |
| Nr. total posturi | | | | | 5 |
| SERVICIUL DE ANATOMIE PATOLOGICĂ - PROSECTURA | | | | | |
| 1370 | MEDIC ȘEF SERVICIU ANATOMIE PATOLOGICĂ | S | MEDICI | ANATOMIE PATOLOGICĂ | 1 |
| 1372 | MEDIC PRIMAR ANATOMIE PATOLOGICĂ | S | MEDICI | ANATOMIE PATOLOGICĂ | 2 |
| 1373 | ASISTENT MEDICAL PRINCIPAL ANATOMIE PATOLOGICĂ | PL | PERSONAL SANITAR MEDIU | ANATOMIE PATOLOGICĂ | 1 |
| 1374 | REGISTRATOR MEDICAL DEBUTANT | M | PERSONAL SANITAR MEDIU | ANATOMIE PATOLOGICĂ | 1 |
| 1375 | AUTOPSIER | M | PERSONAL SANITAR MEDIU | ANATOMIE PATOLOGICĂ | 1 |
| 1376 | AUTOPSIER DEBUTANT | M | PERSONAL SANITAR MEDIU | ANATOMIE PATOLOGICĂ | 1 |
| Nr. total posturi | | | | | 7 |
| SERVICIUL DE PREVENIRE A INFECȚIILOR ASOCIATE ASISTENȚEI MEDICALE | | | | | |
| 1377 | MEDIC ȘEF SERVICIU | S | MEDICI | EPIDEMIOLOGIE | 1 |
| 1378 | MEDIC PRIMAR | S | MEDICI | BOLI INFECȚIOASE | 1 |
| 1379 | ASISTENT MEDICAL PRINCIPAL | PL | PERSONAL SANITAR MEDIU | IGIENĂ | 1 |
| 1381 | ASISTENT MEDICAL PRINCIPAL | PL | PERSONAL SANITAR MEDIU | ASISTENT MEDICAL GENERALIST | 2 |
| 1387 | AGENT D.D.D. | G | PERSONAL AUXILIAR SANITAR | AGENT D.D.D. | 6 |
| 1391 | ÎNGRIJITOARE | G | PERSONAL AUXILIAR SANITAR | ÎNGRIJITOARE | 4 |
| 1392 | MUNCITOR NECALIFICAT I | G | MUNCITORI | MUNCITOR NECALIFICAT | 1 |
| Nr. total posturi | | | | | 16 |
| CABINET PLANIFICARE FAMILIALĂ | | | | | |
| 1393 | MEDIC SPECIALIST | S | MEDICI | MEDICINĂ DE FAMILIE COMPETENȚĂ PLANIFICARE MEDICALĂ | 1 |
| 1394 | ASISTENT MEDICAL DEBUTANT | PL | PERSONAL SANITAR MEDIU | ASISTENT MEDICAL GENERALIST | 1 |
| 1395 | REGISTRATOR MEDICAL DEBUTANT | M | PERSONAL SANITAR MEDIU | REGISTRATOR MEDICAL | 1 |
| Nr. total posturi | | | | | 3 |
| CABINET MEDICINA MUNCII | | | | | |
| 1397 | MEDIC PRIMAR | S | MEDICI | MEDICINA MUNCII | 2 |
| 1398 | PSIHOLOG PRACTICANT | S | ALT PERSONAL SANITAR SUPERIOR | PSIHOLOG | 1 |
| 1400 | ASISTENT MEDICAL PRINCIPAL | PL | PERSONAL SANITAR MEDIU | ASISTENT MEDICAL GENERALIST | 2 |
| Nr. total posturi | | | | | 5 |
| CABINET ONCOLOGIE MEDICALĂ | | | | | |
| 1402 | ASISTENT MEDICAL PRINCIPAL | PL | PERSONAL SANITAR MEDIU | ASISTENT MEDICAL GENERALIST | 2 |
| 1403 | ASISTENT MEDICAL PRINCIPAL | PL | PERSONAL SANITAR MEDIU | ASISTENT MEDICAL GENERALIST | 0,5 |
| 1403 | ASISTENT MEDICAL PRINCIPAL | PL | PERSONAL SANITAR MEDIU | ASISTENT MEDICAL GENERALIST | 0,5 |
| 1404 | REGISTRATOR MEDICAL DEBUTANT | M | PERSONAL SANITAR MEDIU | REGISTRATOR MEDICAL | 1 |
| Nr. total posturi | | | | | 4 |
| CABINET BOLI INFECȚIOASE | | | | | |
| 1405 | ASISTENT MEDICAL PRINCIPAL | PL | PERSONAL SANITAR MEDIU | ASISTENT MEDICAL GENERALIST | 1 |
| Nr. total posturi | | | | | 1 |
| CABINET DIABET ZAHARAT, NUTRIȚIE ȘI BOLI METABOLICE | | | | | |
| 1406 | ASISTENT MEDICAL PRINCIPAL | S | ALT PERSONAL SANITAR SUPERIOR | ASISTENT MEDICAL GENERALIST | 1 |
| Nr. total posturi | | | | | 1 |
| CABINET DIABET ZAHARAT, NUTRIȚIE ȘI BOLI METABOLICE (EDUCAȚIE SPECIFICĂ) | | | | | |
| 1407 | STATISCIAN MEDICAL PRINCIPAL | M | PERSONAL SANITAR MEDIU | STATISCIAN MEDICAL | 1 |
| Nr. total posturi | | | | | 1 |

| CABINET DIABET ZAHARAT, NUTRIȚIE ȘI BOLI METABOLICE (PICIOR DIABETIC) | | | | | |
|---|---------------------------------|----|-------------------------------|-----------------------------|-----------|
| 1408 | REGISTRATOR MEDICAL PRINCIPAL | M | PERSONAL SANITAR MEDIU | REGISTRATOR MEDICAL | 1 |
| Nr. total posturi | | | | | 1 |
| CENTRU SĂNĂTATE MINTALĂ ADUȚI CU STAȚIONARE DE ZI - 35 LOCURI | | | | | |
| 1409 | MEDIC COORDONATOR | S | MEDICI | PSIHIATRIE | 1 |
| 1410 | MEDIC PRIMAR | S | MEDICI | PSIHIATRIE | 1 |
| 1411 | MEDIC SPECIALIST | S | MEDICI | PSIHIATRIE | 1 |
| 1412 | PSIHOLOG | S | ALT PERSONAL SANITAR SUPERIOR | PSIHOLOG | 1 |
| 1413 | ASISTENT SOCIAL | S | ALT PERSONAL SANITAR SUPERIOR | ASISTENT SOCIAL | 1 |
| 1414 | ASISTENT MEDICAL | PL | PERSONAL SANITAR MEDIU | ASISTENT MEDICAL GENERALIST | 1 |
| 1415 | REGISTRATOR MEDICAL PRINCIPAL | M | PERSONAL SANITAR MEDIU | REGISTRATOR MEDICAL | 1 |
| 1416 | ÎNGRIJITOARE | G | PERSONAL AUXILIAR SANITAR | ÎNGRIJITOARE | 1 |
| Nr. total posturi | | | | | 8 |
| CENTRU SĂNĂTATE MINTALĂ COPII | | | | | |
| 1417 | MEDIC ȘEF CSM | S | MEDICI | PSIHIATRIE PEDIATRICA | 1 |
| 1419 | MEDIC PRIMAR | S | MEDICI | PSIHIATRIE PEDIATRICA | 2 |
| 1420 | MEDIC SPECIALIST | S | MEDICI | NEUROLOGIE PEDIATRICĂ | 1 |
| 1421 | MEDIC SPECIALIST | S | MEDICI | PSIHIATRIE PEDIATRICA | 1 |
| 1422 | PSIHOLOG PRINCIPAL | S | ALT PERSONAL SANITAR SUPERIOR | PSIHOLOG | 1 |
| 1423 | PSIHOLOG SPECIALIST | S | ALT PERSONAL SANITAR SUPERIOR | PSIHOLOG | 1 |
| 1424 | ASISTENT SOCIAL PRINCIPAL | S | ALT PERSONAL SANITAR SUPERIOR | ASISTENT SOCIAL | 1 |
| 1428 | ASISTENT MEDICAL PRINCIPAL | PL | PERSONAL SANITAR MEDIU | ASISTENT MEDICAL GENERALIST | 4 |
| 1429 | ASISTENT MEDICAL | PL | PERSONAL SANITAR MEDIU | ASISTENT MEDICAL | 1 |
| 1430 | INSTRUCTOR ERGOTERAPIE DEBUTANT | M | PERSONAL SANITAR MEDIU | INSTRUCTOR ERGOTERAPIE | 1 |
| 1432 | REGISTRATOR MEDICAL PRINCIPAL | M | PERSONAL SANITAR MEDIU | REGISTRATOR MEDICAL | 2 |
| 1433 | ÎNGRIJITOARE | G | PERSONAL AUXILIAR | ÎNGRIJITOARE | 1 |
| Nr. total posturi | | | | | 17 |
| COMPARTIMENT ERGOTERAPIE | | | | | |
| 1434 | ASISTENT MEDICAL DEBUTANT | PL | PERSONAL SANITAR MEDIU | ASISTENT MEDICAL GENERALIST | 1 |
| Nr. total posturi | | | | | 1 |
| COMPARTIMENT RECUPERARE, MEDICINĂ FIZICĂ ȘI BALNEOLOGIE (BAZA DE TRATAMENT) | | | | | |
| 1435 | ASISTENT MEDICAL DEBUTANT | PL | PERSONAL SANITAR MEDIU | ASISTENT MEDICAL GENERALIST | 1 |
| Nr. total posturi | | | | | 1 |
| DISPENSAR TBC | | | | | |
| 1436 | MEDIC ȘEF DISPENSAR TBC | S | MEDICI | PNEUMOFIZIOLOGIE | 1 |
| 1438 | MEDIC PRIMAR | S | MEDICI | PNEUMOFIZIOLOGIE | 2 |
| 1440 | MEDIC SPECIALIST | S | MEDICI | PNEUMOFIZIOLOGIE | 2 |
| 1441 | MEDIC SPECIALIST | S | MEDICI | LABORATOR | 1 |
| 1442 | MEDIC REZIDENT AN III | S | MEDICI | PNEUMOLOGIE | 1 |
| 1443 | BIOLOG DEBUTANT | S | ALT PERSONAL SANITAR SUPERIOR | BIOLOG | 1 |
| 1444 | ASISTENT COORDONATOR | S | ALT PERSONAL SANITAR SUPERIOR | ASISTENT MEDICAL GENERALIST | 1 |
| 1453 | ASISTENT MEDICAL PRINCIPAL | PL | PERSONAL SANITAR MEDIU | ASISTENT MEDICAL GENERALIST | 9 |
| 1454 | ASISTENT MEDICAL PRINCIPAL | PL | PERSONAL SANITAR MEDIU | ASISTENT APARATURĂ MEDICALĂ | 1 |
| 1455 | ASISTENT MEDICAL DEBUTANT | PL | PERSONAL SANITAR MEDIU | ASISTENT MEDICAL GENERALIST | 1 |
| 1456 | REGISTRATOR MEDICAL PRINCIPAL | M | PERSONAL SANITAR MEDIU | REGISTRATOR MEDICAL | 1 |
| 1457 | ÎNGRIJITOARE | G | PERSONAL AUXILIAR SANITAR | ÎNGRIJITOARE | 1 |
| Nr. total posturi | | | | | 22 |

| CENTRU DE SĂNĂTATE MULTIFUNCȚIONAL OCNA MUREȘ | | | | | |
|---|--|----|-----------------------------------|------------------------------------|----------|
| SPITALIZARE DE ZI | | | | 20 Paturi | |
| 1458 | MEDIC SPECIALIST | S | MEDICI | MEDICINĂ INTERNĂ | 1 |
| 1459 | MEDIC SPECIALIST | S | MEDICI | PEDIATRIE | 1 |
| 1460 | MEDIC SPECIALIST | S | MEDICI | GINECOLOGIE | 1 |
| 1461 | ASISTENT COORDONATOR | S | PERSONAL SANITAR MEDIU | ASISTENT MEDICAL GENERALIST | 1 |
| 1462 | REGISTRATOR MEDICAL | M | PERSONAL SANITAR MEDIU | REGISTRATOR MEDICAL | 1 |
| 1463 | ÎNGRIJITOARE | G | PERSONAL AUXILIAR SANITAR | ÎNGRIJITOARE | 1 |
| CABINETE MEDICALE | | | | | |
| CABINET MEDICINĂ INTERNĂ | | | | | |
| 1464 | ASISTENT MEDICAL PRINCIPAL | PL | PERSONAL SANITAR MEDIU | ASIST MED GENERALIST | 1 |
| CABINET PEDIATRIE | | | | | |
| 1465 | ASISTENT MEDICAL DEBUTANT | PL | PERSONAL SANITAR MEDIU | ASIST MED GENERALIST | 1 |
| CABINET OBSTETRICĂ GINECOLOGIE | | | | | |
| 1466 | ASISTENT MEDICAL | PL | PERSONAL SANITAR MEDIU | ASISTENT MEDICAL GENERALIST | 1 |
| Nr. total posturi | | | | | 9 |
| SERVICIUL DE MANAGEMENT AL CALITĂȚII SERVICIILOR DE SĂNĂTATE | | | | | |
| 1467 | ȘEF SERVICIU | S | ALT PERSONAL CU STUDII SUPERIOARE | JURIST/ECONOMIST/INGINER/SOCIOLOG | 1 |
| 1468 | MEDIC SPECIALIST | S | MEDICI | SĂNĂTATE PUBLICĂ ȘI MANAGEMENT | 1 |
| 1469 | MEDIC | S | MEDICI | MEDICINĂ GENERALĂ | 1 |
| 1470 | REFERENT DE SPECIALITATE GRADUL IA | S | ALT PERSONAL SANITAR SUPERIOR | ȘTIINȚE ECONOMICE | 1 |
| 1472 | REFERENT DE SPECIALITATE GRADUL I | S | ALT PERSONAL SANITAR SUPERIOR | ȘTIINȚE ECONOMICE/JURIDICE/SOCIALE | 2 |
| 1473 | REFERENT DE SPECIALITATE GRADUL I | S | ALT PERSONAL SANITAR SUPERIOR | ASISTENTĂ MEDICALĂ GENERALIST | 1 |
| 1474 | CONSILIER GRADUL IA | S | ALT PERSONAL SANITAR SUPERIOR | ȘTIINȚE ECONOMICE | 1 |
| 1475 | CONSILIER GRADUL I | S | ALT PERSONAL CU STUDII SUPERIOARE | CONSILIER JURIDIC | 1 |
| Nr. total posturi | | | | | 9 |
| COMPARTIMENT DE INTERNĂRI - INFORMAȚII | | | | | |
| 1476 | REGISTRATOR MEDICAL PRINCIPAL | M | PERSONAL SANITAR MEDIU | REGISTRATOR MEDICAL | 1 |
| 1477 | REGISTRATOR MEDICAL | M | PERSONAL SANITAR MEDIU | REGISTRATOR MEDICAL | 1 |
| 1478 | REGISTRATOR MEDICAL DEBUTANT | M | PERSONAL SANITAR MEDIU | REGISTRATOR MEDICAL | 1 |
| Nr. total posturi | | | | | 3 |
| DIETETICA | | | | | |
| 1479 | ASISTENT MEDICAL PRINCIPAL | PL | PERSONAL SANITAR MEDIU | ASISTENT MEDICAL GENERALIST | 1 |
| 1480 | ASISTENT MEDICAL PRINCIPAL COORDONATOR | PL | PERSONAL SANITAR MEDIU | ASISTENT MEDICAL GENERALIST | 1 |
| Nr. total posturi | | | | | 2 |
| COMPARTIMENT ASISTENȚĂ SOCIALĂ ȘI RELIGIOȘĂ | | | | | |
| 1481 | PREOT DEFINITIV | S | ALT PERSONAL CU STUDII SUPERIOARE | PREOT | 1 |
| 1482 | ASISTENT SOCIAL PRINCIPAL | S | ALT PERSONAL SANITAR SUPERIOR | ASISTENT SOCIAL | 1 |
| Nr. total posturi | | | | | 2 |
| GARDEROBĂ | | | | | |
| 1485 | GARDEROBIER | G | PERSONAL AUXILIAR SANITAR | GARDEROBIER | 3 |
| Nr. total posturi | | | | | 3 |
| SPĂLĂTORIE | | | | | |
| 1486 | SPĂLĂTOREASĂ CU GESTIUNE | M | PERSONAL AUXILIAR SANITAR | SPĂLĂTOREASĂ | 1 |

| | | | | | |
|---|--|---|------------------------------|-----------------------------|------------|
| 1496 | SPĂLĂTOREASĂ | G | PERSONAL AUXILIAR SANITAR | SPĂLĂTOREASĂ | 10 |
| Nr. total posturi | | | | | 11 |
| B. STRUCTURI FUNCȚIONALE - APARAT FUNCȚIONAL | | | | | |
| SERVICIUL FINANCIAR - CONTABILITATE | | | | | |
| 1497 | ȘEF SERVICIU | S | TESA | ECONOMIST | 1 |
| 1504 | INSPECTOR DE SPECIALITATE GRADUL IA | S | TESA | ECONOMIST | 6,5 |
| 1505 | INSPECTOR DE SPECIALITATE GRADUL I | S | TESA | ECONOMIST | 1 |
| 1506 | REFERENT CASIER IA | M | TESA | CASIER | 1 |
| Nr. total posturi | | | | | 9,5 |
| SERVICIUL INFORMATICĂ ȘI STATISTICĂ MEDICALĂ | | | | | |
| 1507 | ȘEF SERVICIU | S | TESA | ANALIST PROGRAMATOR | 1 |
| 1508 | INSPECTOR DE SPECIALITATE GRADUL IA | S | TESA | INGINER DE SISTEM | 1 |
| 1509 | INSPECTOR DE SPECIALITATE GRADUL I | S | TESA | ANALIST | 1 |
| 1510 | REFERENT IA | M | TESA | REFERENT | 1 |
| 1511 | REGISTRATOR MEDICAL PRINCIPAL | M | PERSONAL SANITAR MEDIU | REGISTRATOR MEDICAL | 1 |
| 1512 | REGISTRATOR MEDICAL | M | PERSONAL SANITAR MEDIU | REGISTRATOR MEDICAL | 1 |
| Nr. total posturi | | | | | 6 |
| SERVICIUL ACHIZIȚII PUBLICE APROVIZIONARE ȘI TRANSPORT | | | | | |
| 1513 | ȘEF SERVICIU | S | TESA | INGINER/ECONOMIST | 1 |
| 1518 | INSPECTOR DE SPECIALITATE GRADUL IA | S | TESA | ECONOMIST | 5 |
| 1520 | INSPECTOR DE SPECIALITATE GRADUL IA | S | TESA | ECONOMIST/INGINER/ URIST | 2 |
| Nr. total posturi | | | | | 8 |
| MAGAZIE | | | | | |
| 1521 | ȘEF DEPOZIT I | M | TESA | ȘEF DEPOZIT I | 1 |
| 1522 | MAGAZIONER | M | TESA | MAGAZIONER | 1 |
| 1525 | MANIPULANT BUNURI | M | MUNCITORI | MANIPULANT BUNURI | 3 |
| Nr. total posturi | | | | | 5 |
| CONDUCĂTORI AUTO | | | | | |
| 1530 | MUNCITOR CALIFICAT I | | MUNCITORI | CONDUCĂTORI AUTO | 5 |
| 1531 | MUNCITOR CALIFICAT II | | MUNCITORI | CONDUCĂTORI AUTO | 1 |
| Nr. total posturi | | | | | 6 |

| SERVICIUL RESURSE UMANE ȘI RELATII CU PUBLICUL | | | | | |
|---|-------------------------------------|---|-----------|---|---------------|
| 1532 | ȘEF SERVICIU | S | TESA | ECONOMIST | 1 |
| RESURSE UMANE | | | | | |
| 1537 | INSPECTOR DE SPECIALITATE GRADUL IA | S | TESA | ECONOMIST | 5 |
| RELATII CU PUBLICUL ȘI CONSILIERE | | | | | |
| 1539 | INSPECTOR DE SPECIALITATE GRADUL IA | S | TESA | ECONOMIST | 2 |
| 1540 | INSPECTOR DE SPECIALITATE GRADUL II | S | TESA | ECONOMIST/SOCIOLOG | 1 |
| 1541 | SOCIOLOG | S | TESA | SOCIOLOG | 1 |
| Nr. total posturi | | | | | 10 |
| SERVICIUL TEHNIC ADMINISTRATIV ȘI PSM | | | | | |
| 1542 | ȘEF SERVICIU | S | TESA | JURIST/ECONOMIST/INGINER | 1 |
| TEHNIC ADMINISTRATIV ȘI PSM | | | | | |
| 1543 | INSPECTOR DE SPECIALITATE GRADUL IA | S | TESA | INGINER | 1 |
| 1544 | INSPECTOR DE SPECIALITATE GRADUL IA | S | TESA | ECONOMIST | 1 |
| 1545 | INSPECTOR DE SPECIALITATE GRADUL I | S | TESA | INGINER | 1 |
| 1546 | INSPECTOR DE SPECIALITATE DEBUTANT | S | TESA | INGINER | 1 |
| 1547 | ARHIVAR II | M | TESA | ARHIVAR | 1 |
| MUNCITORI INDIRECT PRODUCTIVI | | | | | |
| 1548 | MUNCITOR CALIFICAT I | M | MUNCITORI | INSTALATOR | 1 |
| 1553 | MUNCITOR CALIFICAT I | G | MUNCITORI | ELECTRICIAN | 5 |
| 1554 | MUNCITOR CALIFICAT II | G | MUNCITORI | ELECTRICIAN | 1 |
| 1557 | MUNCITOR CALIFICAT I | G | MUNCITORI | INSTALATOR | 3 |
| 1558 | MUNCITOR CALIFICAT II | G | MUNCITORI | INSTALATOR | 1 |
| 1559 | MUNCITOR CALIFICAT I | G | MUNCITORI | MECANIC | 1 |
| 1564 | MUNCITOR CALIFICAT I | G | MUNCITORI | FOCHIST | 5 |
| 1567 | MUNCITOR CALIFICAT IV | G | MUNCITORI | FOCHIST | 3 |
| 1568 | MUNCITOR CALIFICAT II | G | MUNCITORI | ZUGRAV | 1 |
| 1569 | MUNCITOR CALIFICAT I | G | MUNCITORI | TÂMLAR | 1 |
| CENTRALA TELEFONICĂ | | | | | |
| 1570 | MUNCITOR CALIFICAT III | G | MUNCITORI | TELEFONISTĂ | 1 |
| MUNCITOR SPAȚII VERZI | | | | | |
| 1572 | MUNCITOR NECALIFICAT I | G | MUNCITORI | | 2 |
| ACTIVITATE DE ÎNTREȚINERE REVIZIE TEHNICĂ ASCENSOARE | | | | | |
| 1576 | MUNCITOR CALIFICAT II | G | MUNCITORI | LIFTIERA | 4 |
| 1577 | MUNCITOR CALIFICAT IV | G | MUNCITORI | LIFTIERA | 1 |
| Nr. total posturi | | | | | 36 |
| COMPARTIMENT CONFECTIONARE, REPARARE ȘI ÎNTREȚINERE INVENTAR MOALE | | | | | |
| 1578 | MUNCITOR CALIFICAT I | G | MUNCITORI | CROITOR | 1 |
| 1579 | MUNCITOR CALIFICAT III | G | MUNCITORI | CROITOR | 1 |
| Nr. total posturi | | | | | 2 |
| COMPARTIMENT JURIDIC, GDPR | | | | | |
| 1581 | CONSILIER JURIDIC GRADUL IA | S | TESA | JURIST | 2 |
| 1582 | INSPECTOR DE SPECIALITATE GRADUL IA | S | TESA | ȘTIINȚE SOCIALE/ ȘTIINȚE UMANISTE ȘI ARTE | 1 |
| Nr. total posturi | | | | | 3 |
| COMPARTIMENT AUDIT | | | | | |
| 1584 | AUDITOR GRADUL IA | S | TESA | AUDITOR | 2 |
| Nr. total posturi | | | | | 2 |
| BLOCUL ALIMENTAR | | | | | |
| 1589 | MUNCITOR CALIFICAT I | G | MUNCITORI | BUCĂȚAR | 5 |
| 1593 | MUNCITOR CALIFICAT II | G | MUNCITORI | BUCĂȚAR | 4 |
| 1597 | MUNCITOR CALIFICAT III | G | MUNCITORI | BUCĂȚAR | 4 |
| 1600 | MUNCITOR CALIFICAT IV | G | MUNCITORI | BUCĂȚAR | 3 |
| 1601 | MUNCITOR NECALIFICAT I | G | MUNCITORI | NECALIFICAT | 1 |
| Nr. total posturi | | | | | 17 |
| TOTAL POSTURI UNITATE | | | | | 1600,5 |

PREȘEDINTE,
ION DUMITREL



Contrasemnează
p. SECRETAR GENERAL,
Director Executiv
Liliana NEGRUȚ

Pagina 21